

Mezi stromy

Vyzkoušej si hledačku, kterou jsme si pro tebe připravili. Projdi se mezi stromy a poznej město trochu jinak. Pro získání odměny je třeba vyluštit tajenku – pozorně sleduj text! Vždy si přečti celý odstavec, než začneš luštit. S určením názvu stromu ti pomůže náš klíč. Hledané slovo dopiš do tabulky, písmeno s příslušným číslem patří do tajenky.

1. Na významném místě nyní stojíte, na staleté stromy hledíte. Státnímu znaku jejich listy sluší, čaj z jejich květů prohřeje vám duši. Nejmladší z nich vysazena byla v devatenáctém roce minulého století, jakpak ji asi ten čas s námi letí!

	13		
--	----	--	--

2. Kolem kostela dojdete k budově, kde se těla cvičí, před ní sakury se tyčí. Stromy z Dálného Východu pochází, v Japonsku se jich mnoho nachází. Růžové květy je zdobí, ale nečekejte červené sladké plody. I když červené plody nemá, říká se jí také okrasná...

		6		15	
--	--	---	--	----	--

3. K ulici Novosady se vydejte a javory hledejte. Na vyjmenovaná slova po "b" si vzpomeňte, druh javoru do tajenky doplňte.

					20
--	--	--	--	--	----

4. Když silnici přejdete, k břehu řeky zamíříte, strom s bílou kůrou uvidíte. Na jaře míza její na vitamíny a minerály je bohatá, na podzim zdobí ji vlasy ze zlata.

			5	
--	--	--	---	--

5. Další kroky vaše povedou za hřbitovní zeď prastarou. Stromy, jejichž plody jsou jedlé, vpravo dole najdete hnedle.

			19		9					
--	--	--	----	--	---	--	--	--	--	--

6. Další cestu do kopce zpřijemní vám borovice. Na kopci stromy jasně svítí do dálky, z jejich plodů si můžete navléknout korálky.

1	17			
---	----	--	--	--

11				
----	--	--	--	--

7. Když hlavní ulici přejdete, za bytovým domem doprava zahnete, kolem jabloně projdete, pirátské hřiště najdete a dále pokračujte...s hladkou kůrou strom tu stojí, jeho plody bukvicemi se nazývají. Dětský doléhá sem hluk, jistě poznáte je to:

	4	
--	---	--

8. Dále vaše nohy jdou na křižovatku nevelkou. Když vás slunce neoslíní na ulici Na Výsluní, hřiště lehce najdete a louskat oříšky můžete. Z Turecka dostala se do Česka, je to ...

12		18		
----	--	----	--	--

				14		
--	--	--	--	----	--	--

9. Po ulici Kolmé se rovně vydejte, na jejím konci údolí Kunšovec najdete. Do údolí sejděte, zelení se kochejte. S diskogolfisty se tu možná potkáte, následujte jejich kroky až k jamce deváté. Tak jako ztepilý švihák zde rostoucí budete mít jasno v hlavě, jeho jméno uhodnete hravě.

		2		
--	--	---	--	--

		8				
--	--	---	--	--	--	--

10. Podél habrového plotu k hlavní silnici směřujte. Zde statný strom své plody ukrývá v slupce pichlavé, a když potom uzraje, hnědá, lesklá, hladoučká, vyloupne se kulička. Říká se mu kaštan, ale strom je jako.....znám.

					10	
--	--	--	--	--	----	--

16					7
----	--	--	--	--	---

11. Pak se hbitě ke křižovatce přiblížte a spolu se zeleným panáčkem přejděte. A když řeku překonáte, železniční most spatříte. U něj kaplička bílá ve stínu stromů ukrytá. Barevné listy na podzim mají, semínka s křídélky ve větvích ukrývají.

			3	
--	--	--	---	--

12. Pod Strání směle kráčeť, starou smuteční vrbu v zahradě s jezírkem hledej. Poklad už máš nadosah, skrývá jej vrba ve svých útrobách.

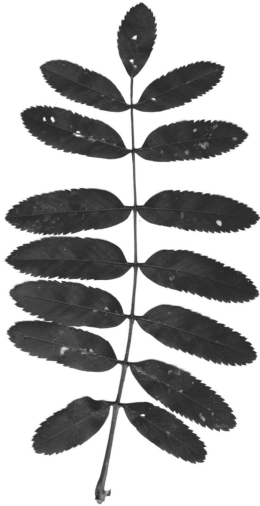
Tajenka zní: Stromy...

1	2	3	4
---	---	---	---

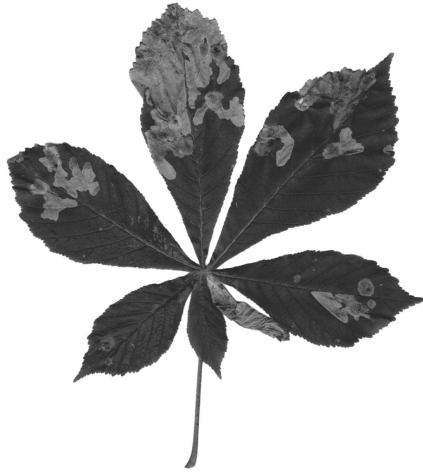
5	6	7	8	9	10
---	---	---	---	---	----

11	12	13		14	15
----	----	----	--	----	----

16	17	18	19	20
----	----	----	----	----



jeřáb ptačí



jírovec maďal



jasan ztepilý



javor mléč



javor babyka



lípa



bříza



líška turecká



buk



kaštanovník



okrasná třešeň - sakura