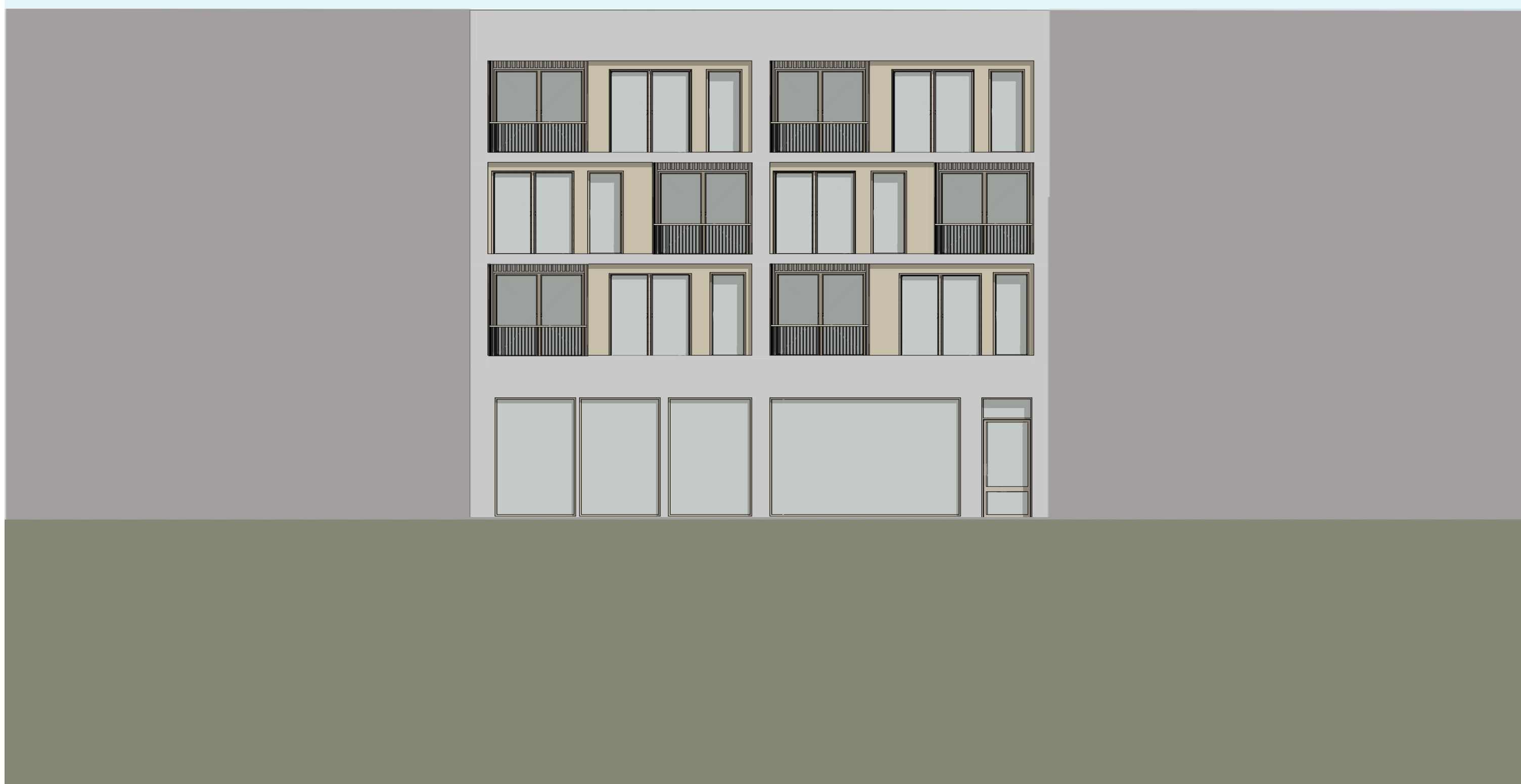
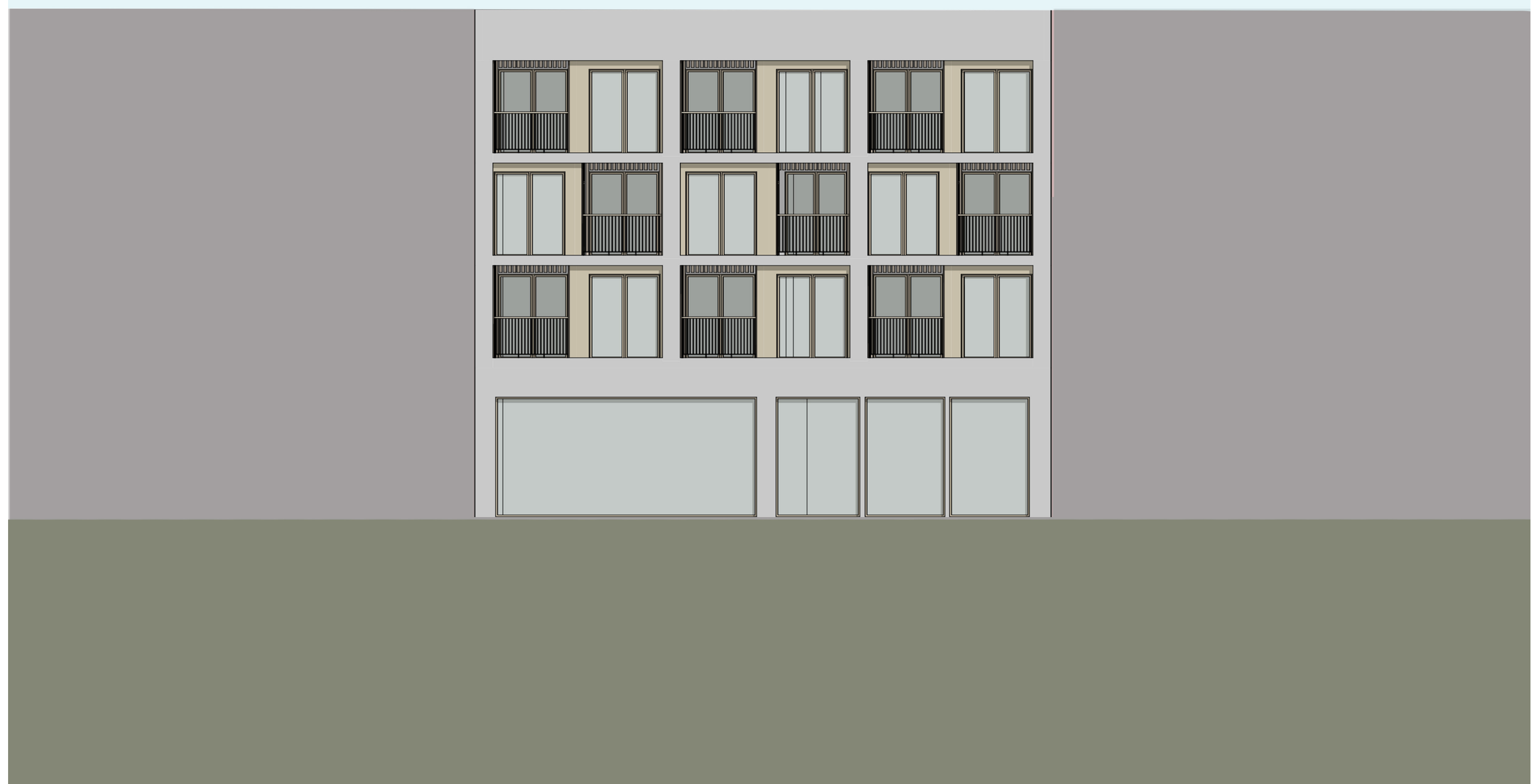




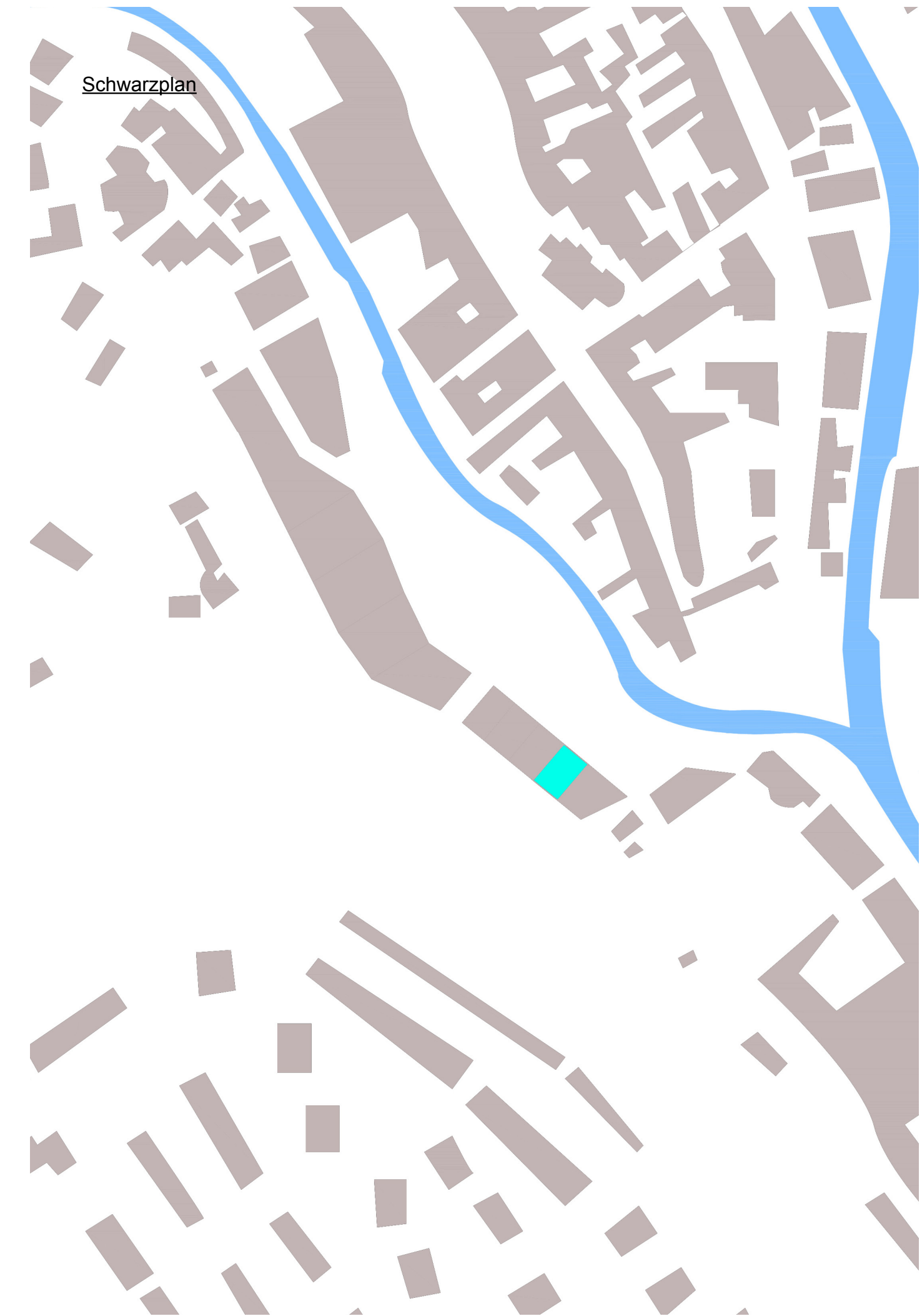
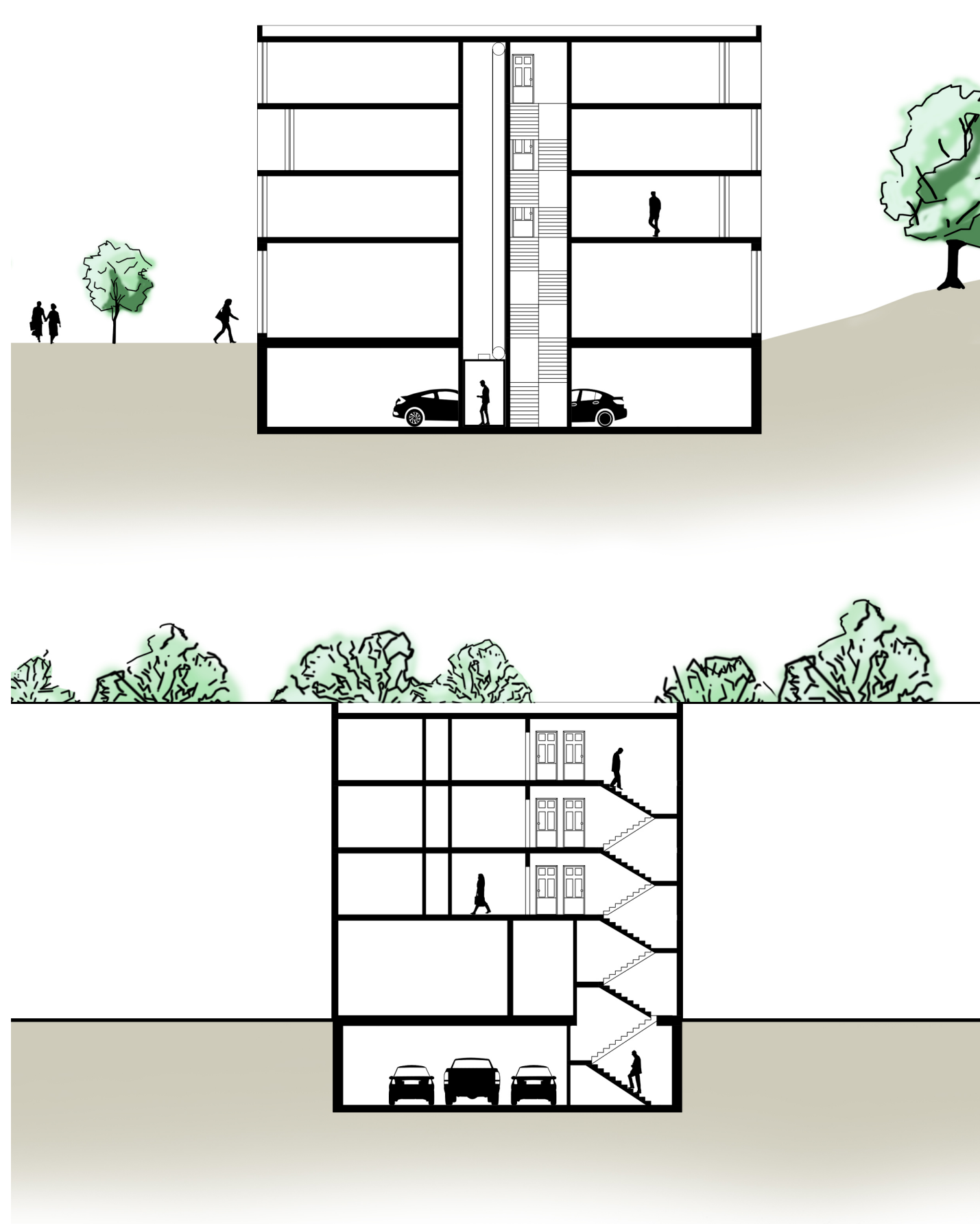
Návrh - pohľad severovýchodný



Návrh - pohľad juhozápadný



Návrh - Rezy



Jméno projektu

V ME- DZI

Obsah bookletu

Za rohom Svetu
Téma semestru
#svitvelmez
Zadanie - ústí
Zadanie - situácia
Stav - územný plán
Analýza - glosa
Analýza - skicogram
Analýza - model
Analýza - stena
Analýza - stena 1
Analýza - stena 2
Analýza - stena 3
Analýza - foto-mapsovanie
Koncept - glosa
Koncept - skicogram
Koncept - model
Koncept - stena
Koncept - stena 1
Koncept - stena 2
Koncept - stena 3
Návrh - glosa
Návrh - skicogram
Návrh - model
Návrh - pôdorys
garáž
1. nadzemné poschodie
2. nadzemné poschodie
3. nadzemné poschodie
4. nadzemné poschodie
Návrh - rezy
Návrh - podlažia
Návrh - vizualizácie

Obsah

Kredity
Anotácia

V.Medzi

Matúš Hudec

3. semestr
ATBS
zimný semester 2021/2022

hudec.matus.623@gmail.com

2020—doteraz
Fakulta architektury FA ČVUT
1. semestr—ZAN Schleger & Kirovová
2. semestr—ZAN Schleger & Kirovová
3. semestr—ATBS Ateliér Kolářik & Štrouf

Atelier Kolařík FA ČVUT

www.fa.cvut.cz/cs/studium/ateliery/149-atelier-kolarik
tiny.cc/atelierkolarik
instagram.com/atelierkolarik

doc. Ing. arch. Radek Kolařík
Ing. arch. Martin Štrouf

Anotácia

Projekt je lokalizovaný v oblasti Velké Meziříčí nachádzajúcej sa v Českej republike, medzi mestami Jihlava a Brno. Jedná sa o mesto, v ktorom žije približne 20 000 obyvateľov, a má rozlohu 4066 hektárov. Ide o oblasť, ktorá je plná zrúcanín historických hradov, nachádzajú sa tam rôzne zámky, parky, múzea, rozhľadne a ďalšie pôvabné stavby a časti, ktoré sú plné potenciálu a je len na nás ho objaviť.