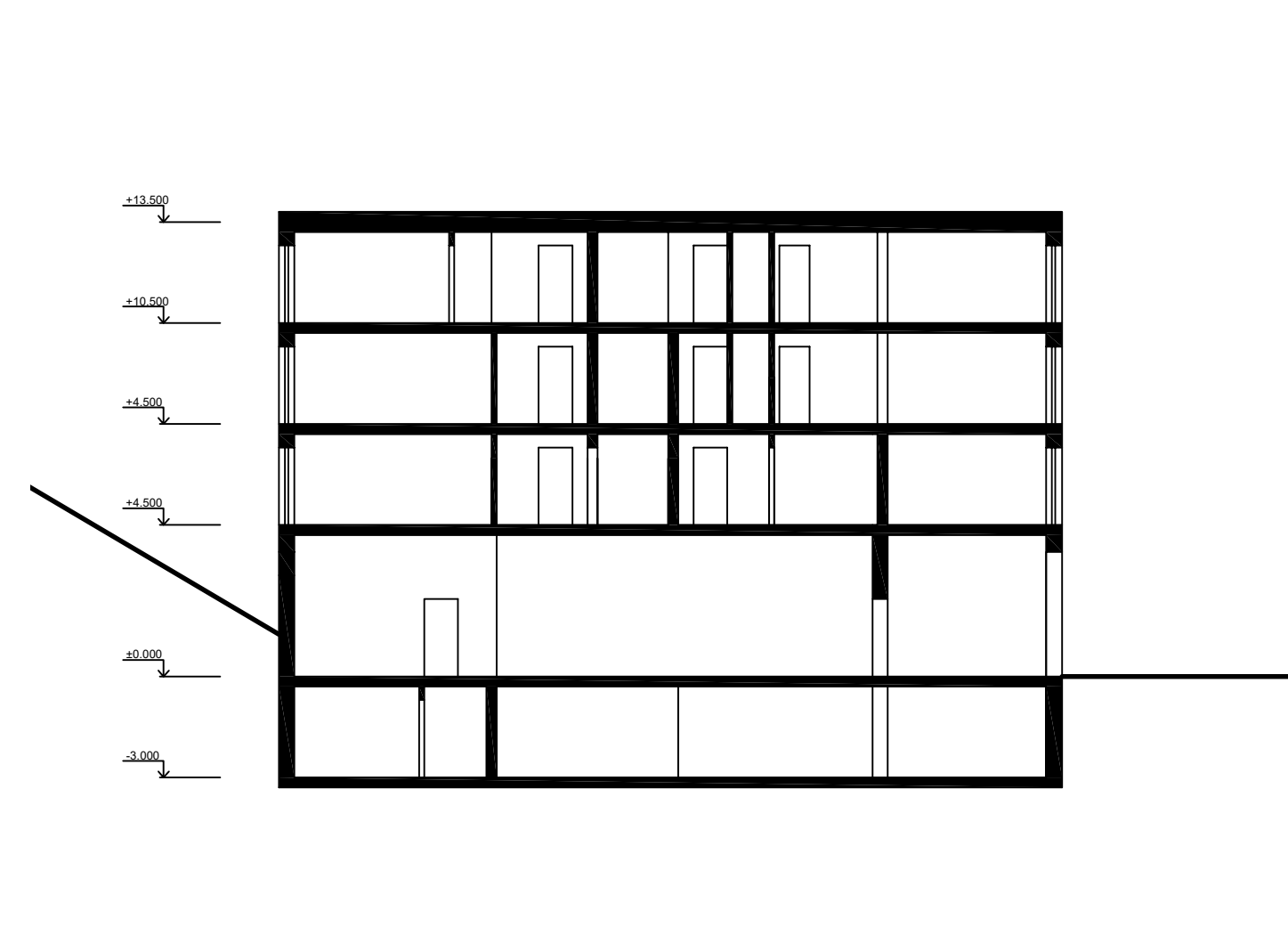
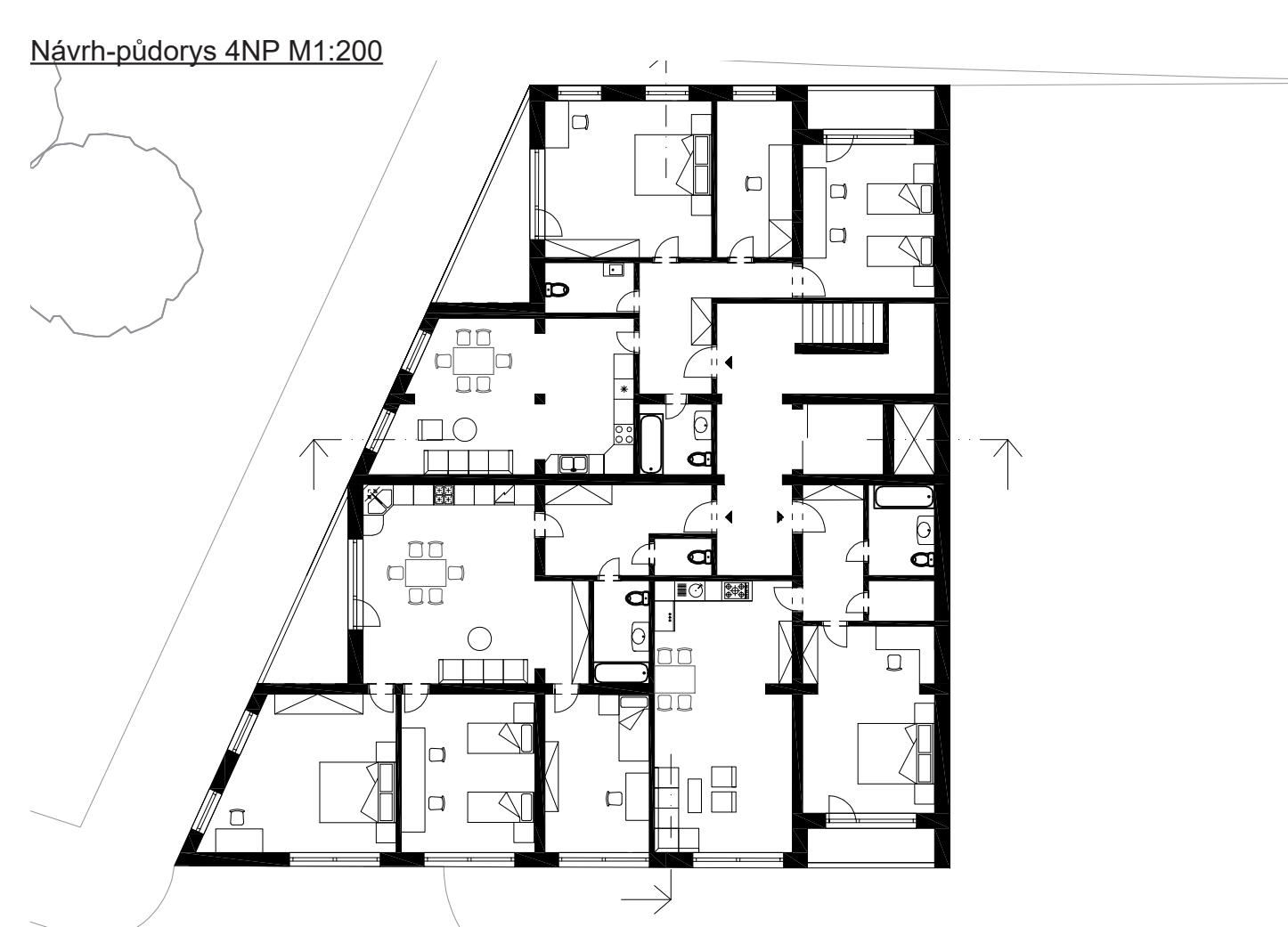
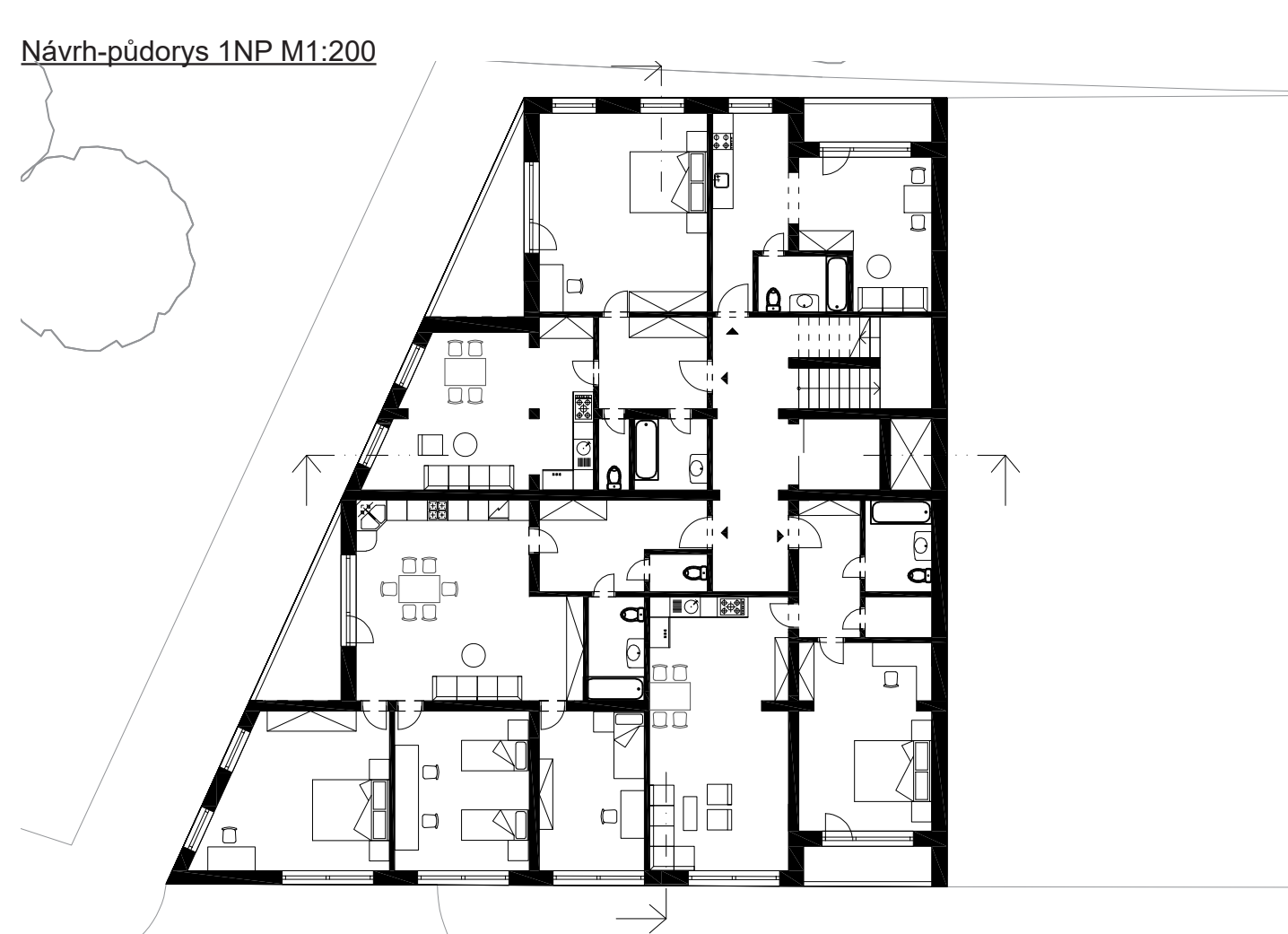
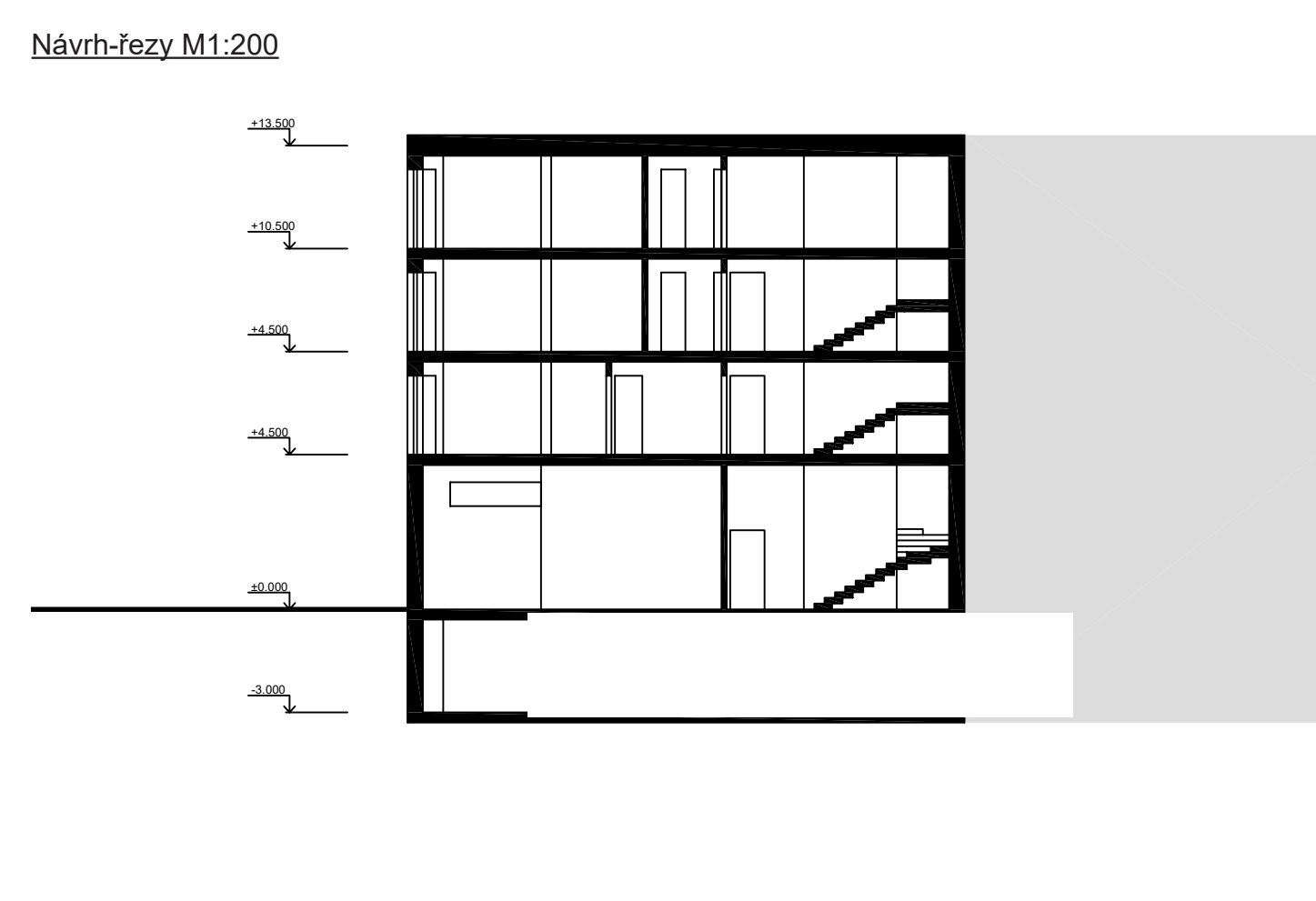
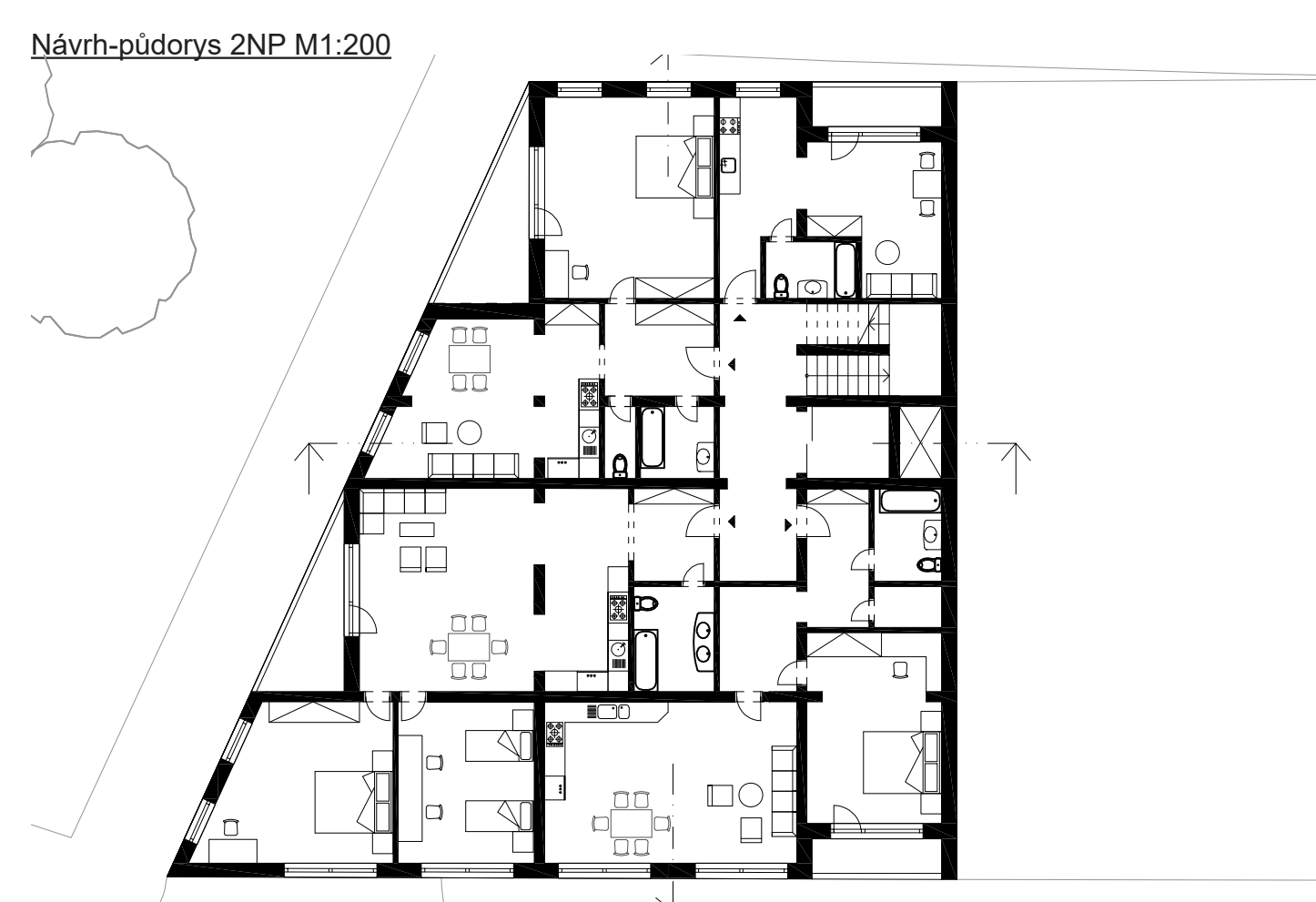
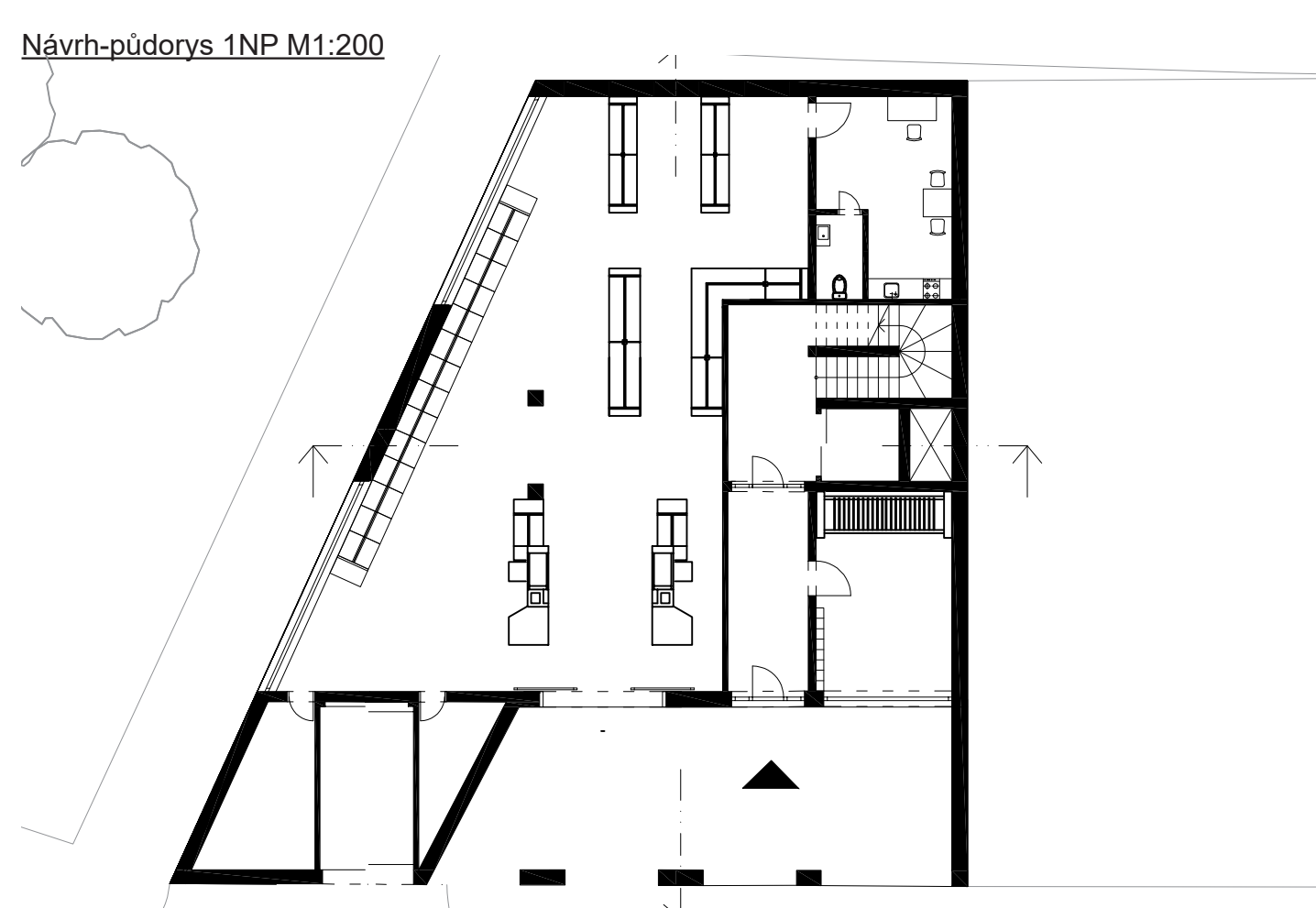




Pohled severní

Pohled východní



Jméno projektu

# Úhel rozhraní

Obsah bookletu

Úhel rozhraní  
 Téma semestru  
**#svitvelmez**  
 Zadáni—Územní plán Věrná Mezitří  
 Zadáni—Územní plán-doprava  
 Zadáni—Výchov urbanistická studie  
 Analýza—glosa  
 Analýza—piktogram  
 Analýza—model  
 Analýza—esaj  
 Analýza—rozhled okolo  
 Analýza—příli pohyb  
 Analýza—místní atmosféru Svít  
 Analýza—3D vizuál  
 Analýza—fotomontáž  
 Analýza—závěs do fotografie  
 Koncept—glosa  
 Koncept—glosa  
 Koncept—piktogram  
 Koncept—model  
 Koncept—esaj  
 Koncept—okultní zástavba  
 Koncept—inspirace  
 Koncept—krycí, barva  
 - podorysy  
 - řezy  
 - vizualizace  
 Návrh—glosa  
 Návrh—piktogram  
 Návrh—model  
 Návrh—esaj  
 Návrh—podorys  
 - řezy  
 - 3NP  
 - 2NP  
 - 1NP  
 - 4NP  
 Návrh—rczy  
 Návrh—pořady  
 Návrh—vizualizace  
 Obsah  
 Kresby  
 Anotace

Úhel rozhraní

## Asiia Karimova

3. semestr  
 ATBS  
 zimní semestr 2021/2022  
 karimasi@student.cvut.cz

2020—nyní  
 Fakulta architektury FA ČVUT  
 1. semestr—ZAN Brožová-Retterová  
 2. semestr—ZAN Brožová-Retterová  
 3. semestr—ATBS Ateliér Kolařík

**Atelier Kolařík FA ČVUT**  
 www.fa.cvut.cz/cs/studium/ateliery/149-atelier-kolarik  
 tiny.cc/atelierkolarik  
 instagram.com/atelierkolarik

doc. Ing. arch. Radek Kolařík  
 Ing. arch. Martin Štrouf

Anotace

Místo, které nabízí klidný a měřený život v centru města, vyžaduje zvláštní pozornost. Aby si nová budova našla své místo právě v tomto srdci, je zapotřebí velkého architektonického úsilí. Je zde obzvláště silný duch města a je velmi důležité, aby byl zachován a zůstal neporušený. Je velkou výzvou při výstavbě nové moderní budovy dosáhnout rovnováhy v kontextu historického prostředí.