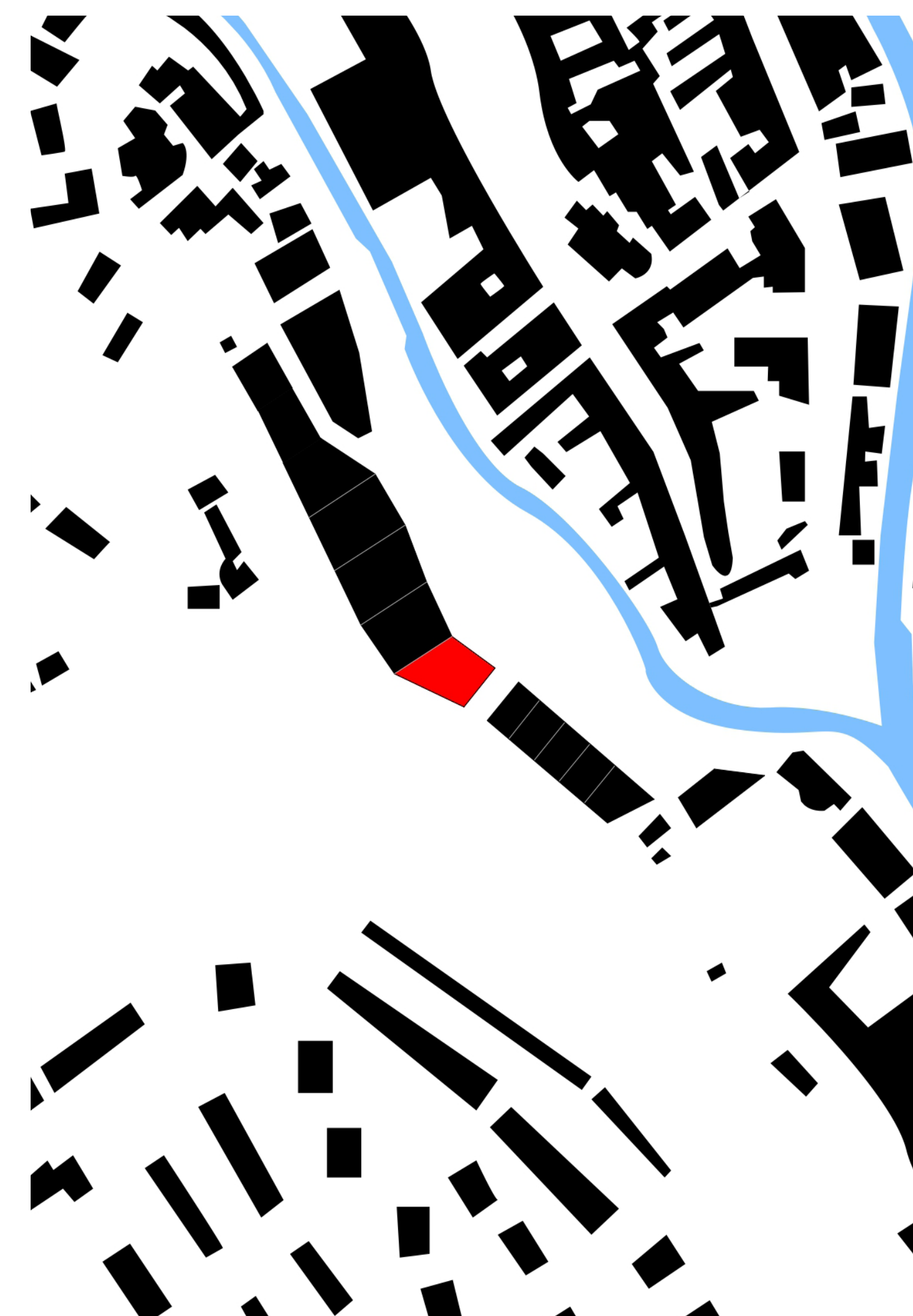
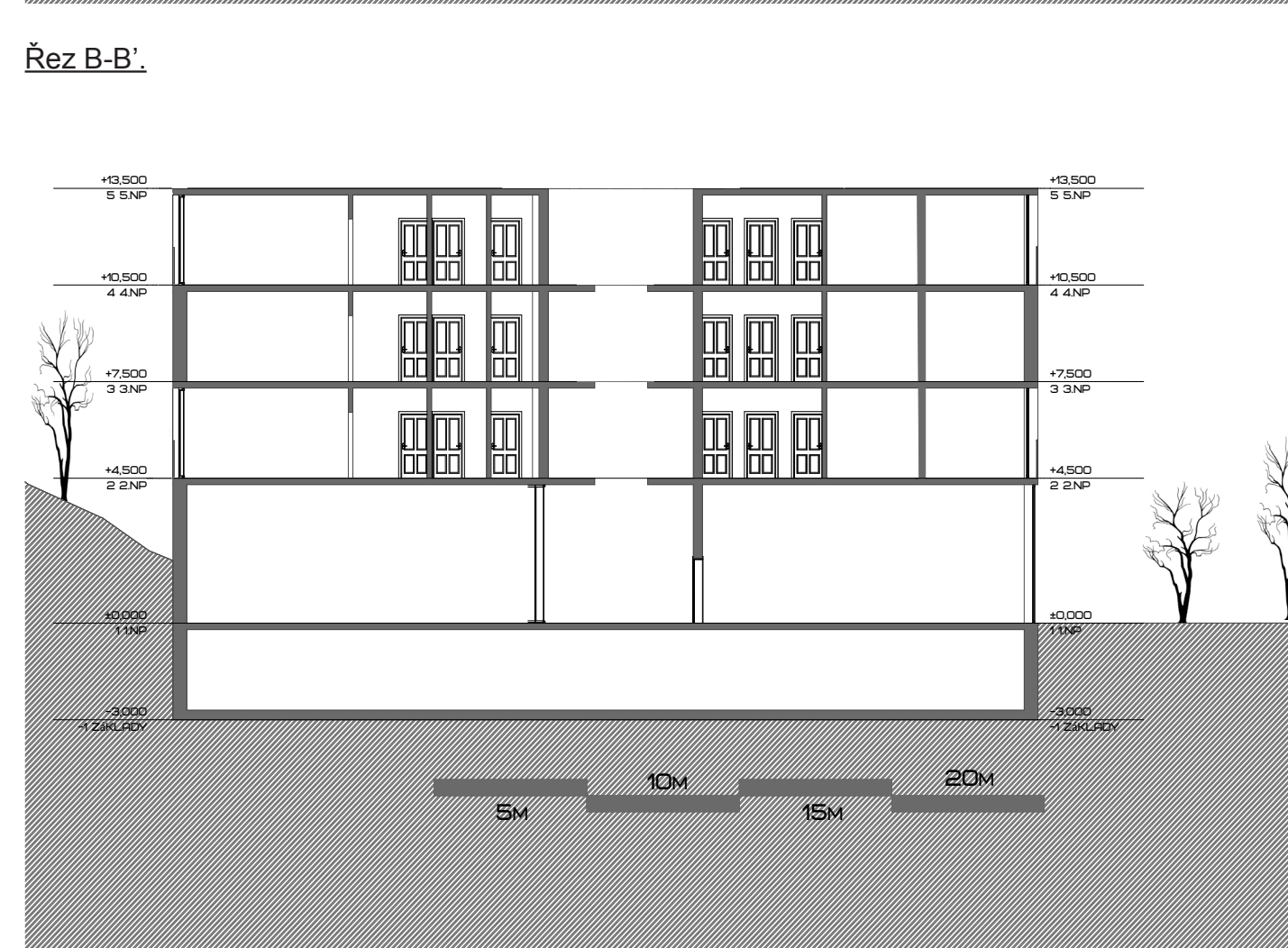
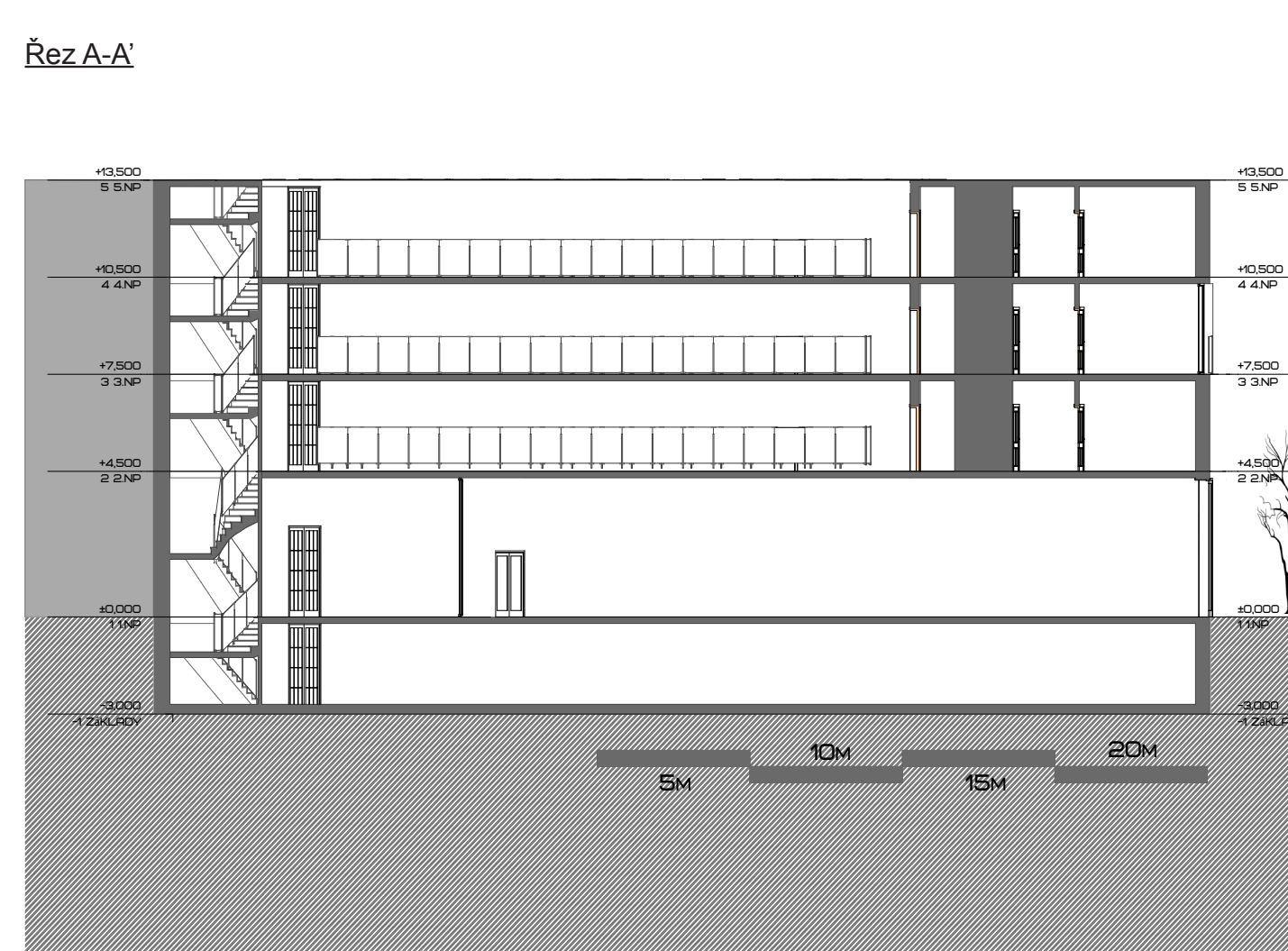
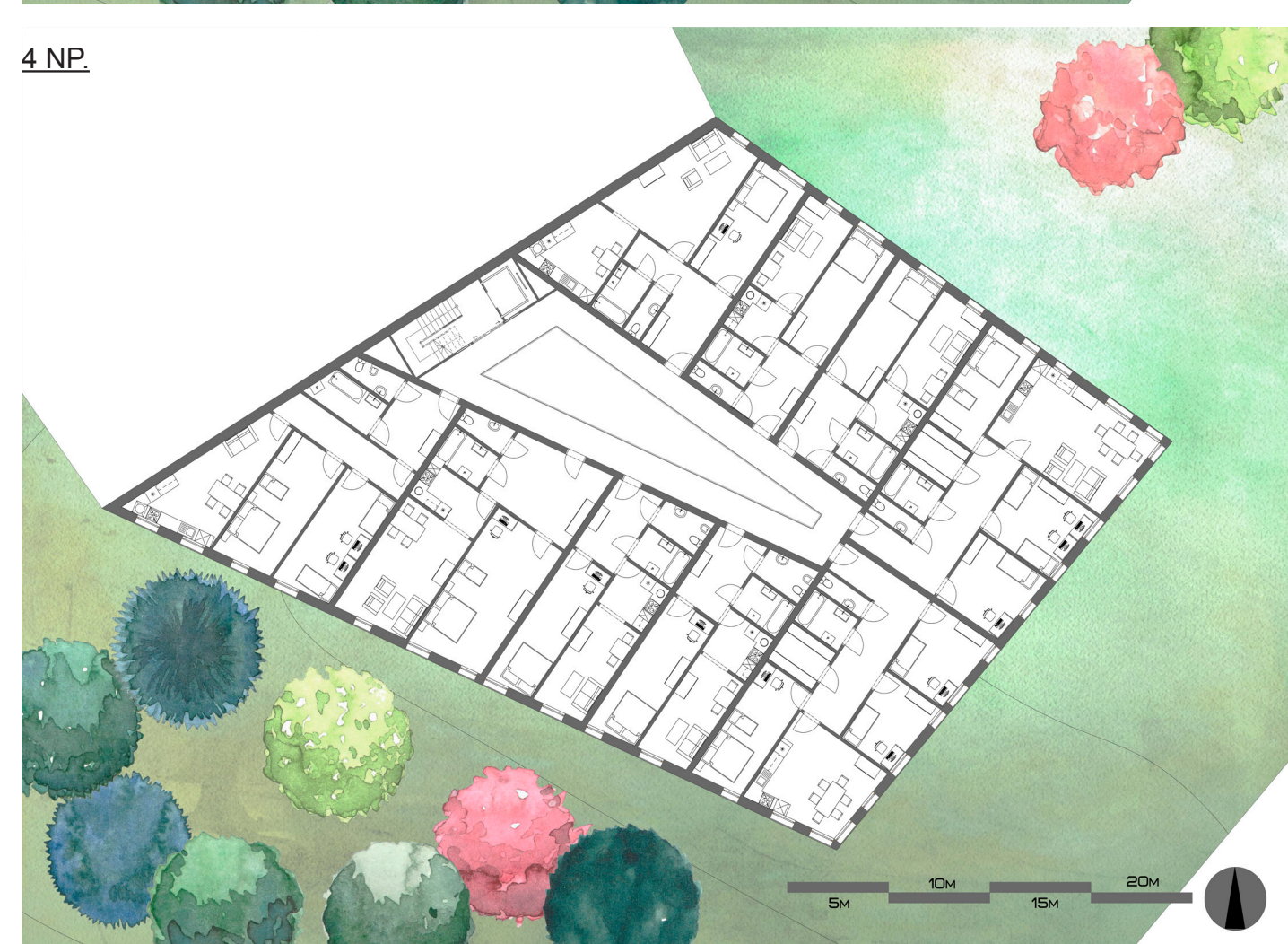
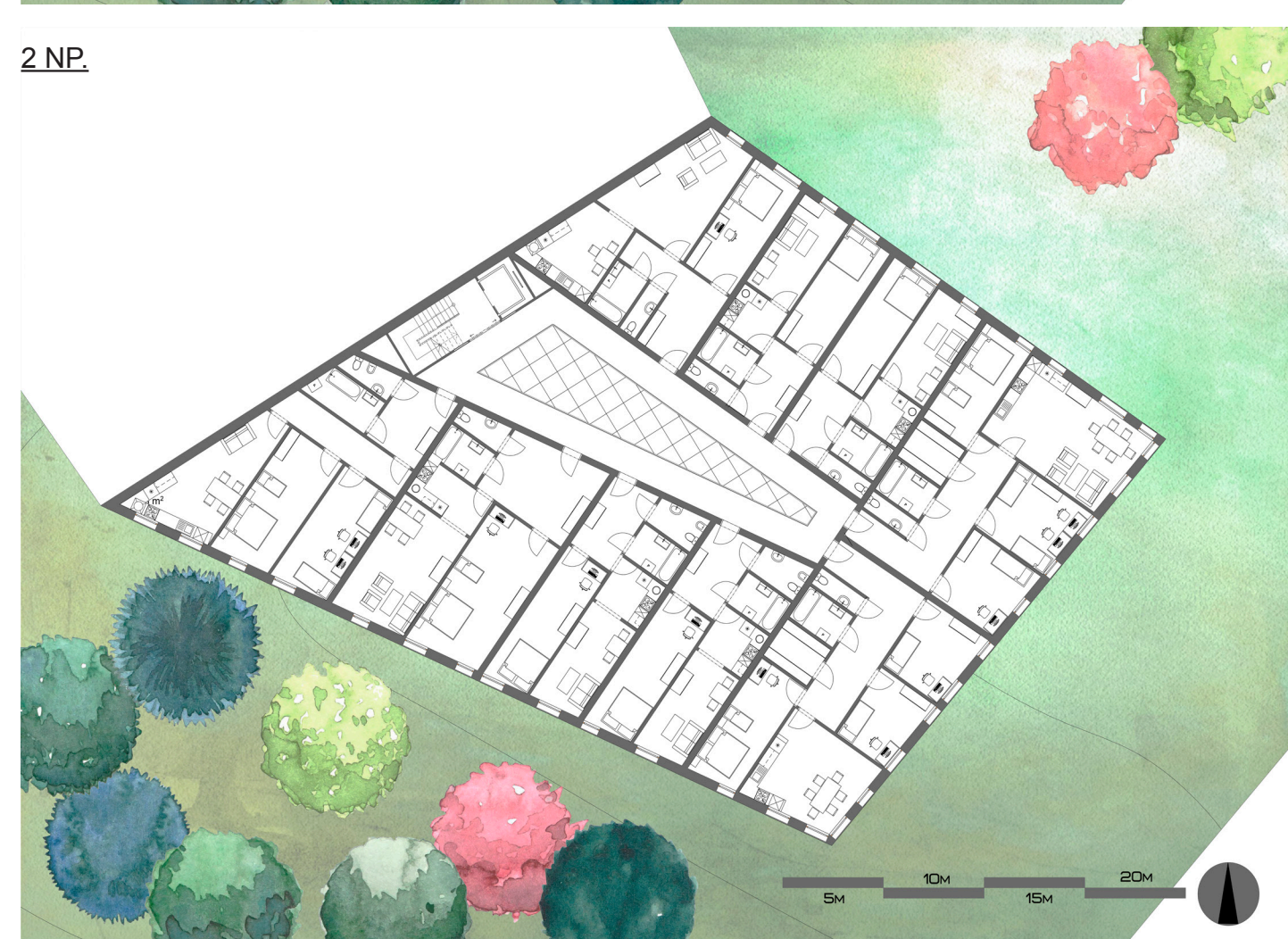
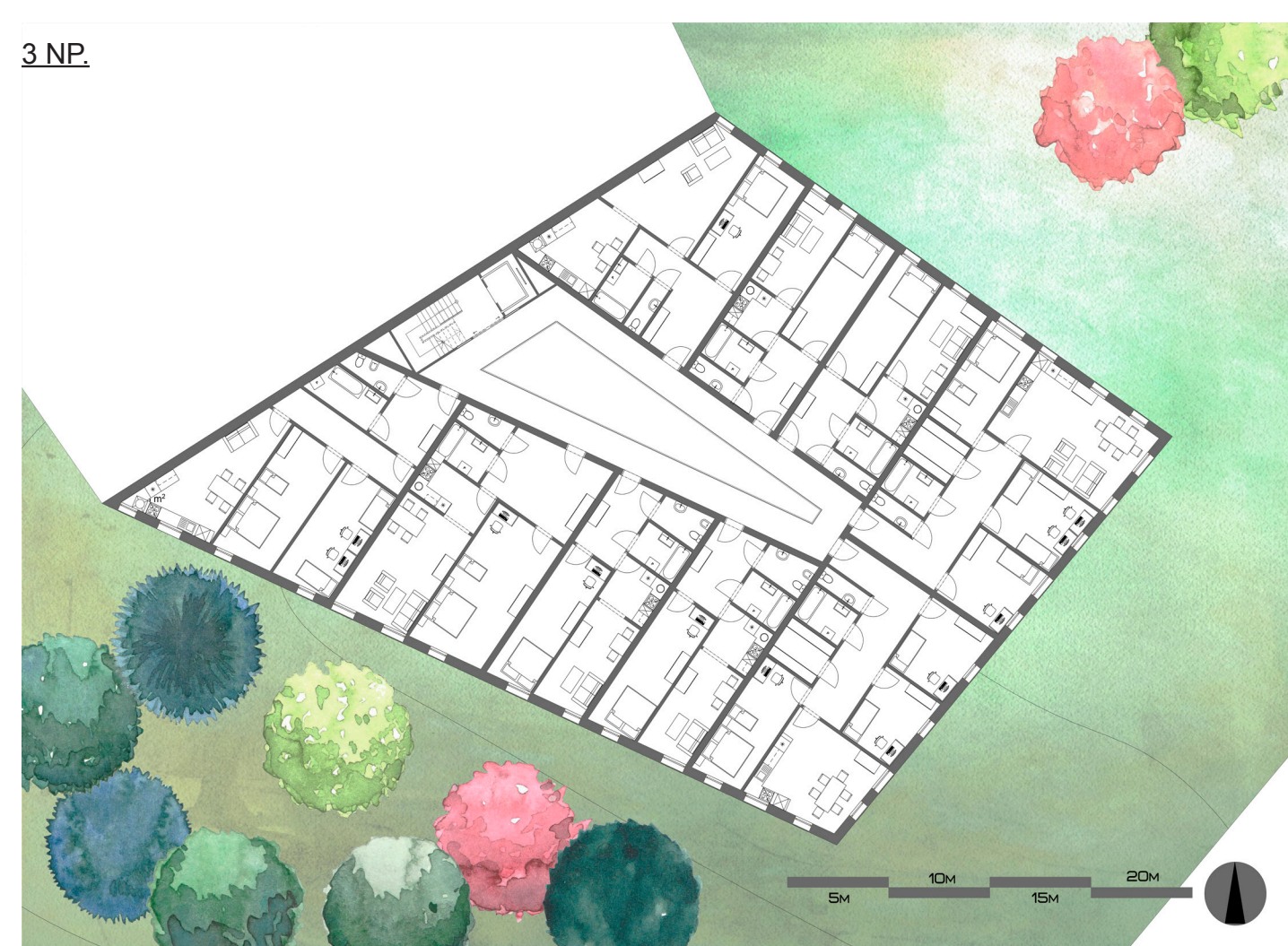
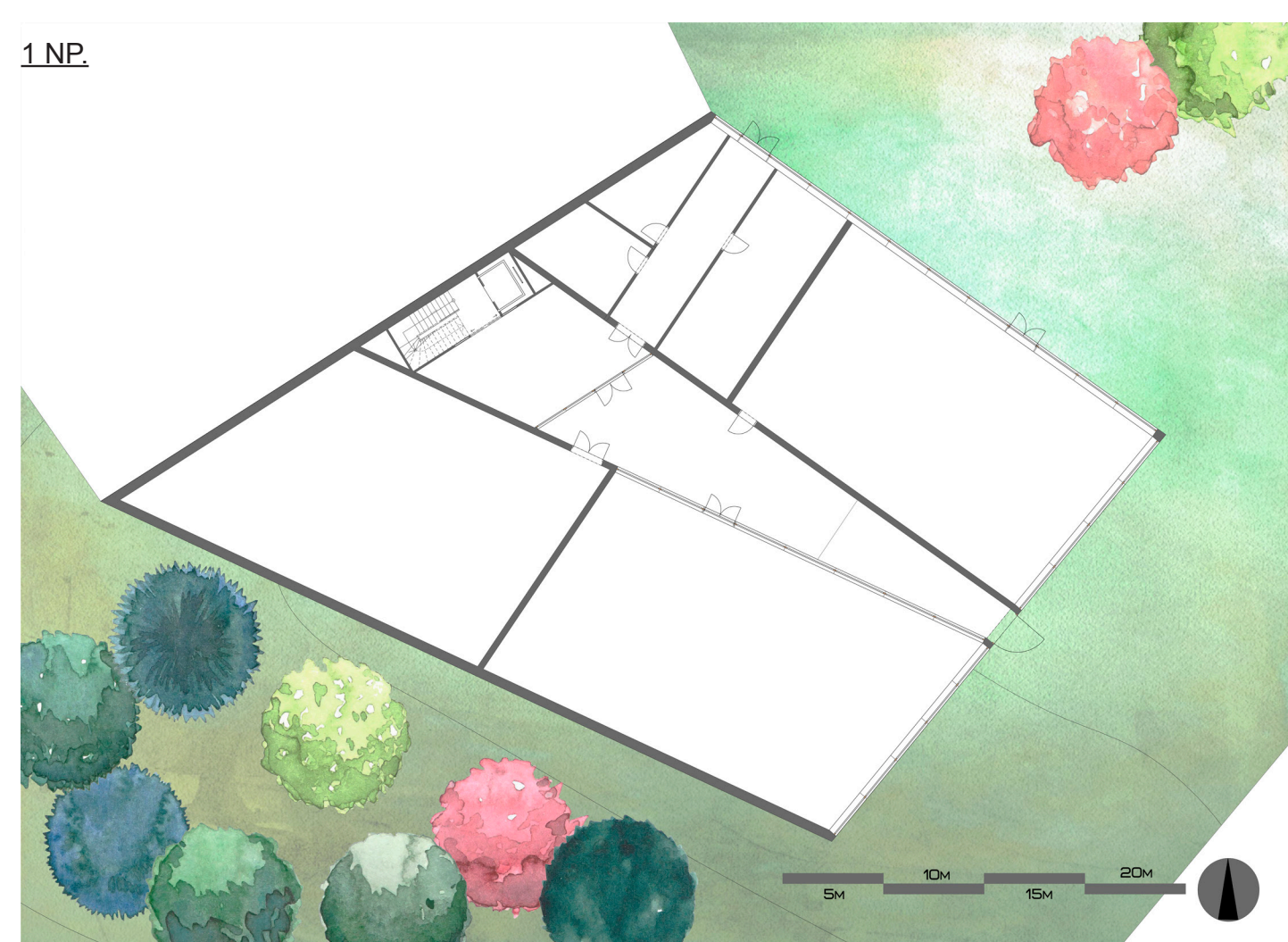




Pohled severní



Pohled východní



Jméno projektu

# Atrium rezidence

Obsah bookletu

**Atrium rezidence**  
**Téma semestru**  
 #svilvevez  
 Analýza-koncept-návrh  
 Atrium rezidence  
 Zadání-ústav  
 Zadání-súbuze  
 Zadání-územní plán  
 Zadání-Metropolitní plán  
 Analýza-glosa  
 Analýza-piklogram  
 Analýza-model  
 Analýza-esaj  
 Analýza-tytická stránka 1  
 Analýza-tytická stránka 2  
 Analýza-tytická stránka 2+  
 Analýza-tytická stránka 3  
 Koncept-glosa  
 Koncept-esaj  
 Koncept-tytická stránka 1  
 Koncept-tytická stránka 2  
 Koncept-tytická stránka 2+  
 Koncept-tytická stránka 3  
 Návrh-glosa  
 Návrh-model  
 Návrh-esaj  
 Návrh-tytická stránka 1  
 Počtení-podlaží  
 Návrh-tytická stránka 2  
 1 NP  
 Návrh-tytická stránka 3  
 2 NP  
 Návrh-tytická stránka 4  
 3 NP  
 Návrh-tytická stránka 5  
 4 NP  
 Návrh-tytická stránka 6  
 Pohledy  
 Řezy  
 Návrh-tytická stránka 7  
 Vizualizace  
 Obsah  
 Kredity  
 Anotace

Atrium rezidence

## Juliia Razumovskaia

3. semestr  
 ATBS  
 zimní semestr 2021/2022

juliarazumovskaya@seznam.cz  
<https://www.instagram.com/kvurtyson>

2020—nyní  
 Fakulta architektury FA ČVUT  
 1. semestr—ZAN Kvízová-Bednářová  
 2. semestr—ZAT Kvízová-Bednářová  
 3. semestr—ATBS Atelier Kolařík

**Atelier Kolařík FA ČVUT**  
[www.fa.cvut.cz/cs/studium/atelery/149-atelier-kolarik](http://www.fa.cvut.cz/cs/studium/atelery/149-atelier-kolarik)  
[tiny.cc/atelierkolarik](http://tiny.cc/atelierkolarik)  
[instagram.com/atelierkolarik](https://www.instagram.com/atelierkolarik)

doc. Ing. arch. Radek Kolařík  
 Ing. arch. Martin Štrouf

Anotace

Největší osvětlení - ciferník věžních hodin, nejvyšší dálniční most a nejstarší moravský hrad...tohle vše tvoří město Velké Meziříčí. Kvůli okolním vodním plochám a lesům Velké Meziříčí patří právě mezi nejmalebnější města na Vysočině. Výhodná poloha na soutoku dvou řek Oslava a Balinka vytváří unikátní prostor pro navrhování pohodlného prostředí pro obyvatelstvo města.