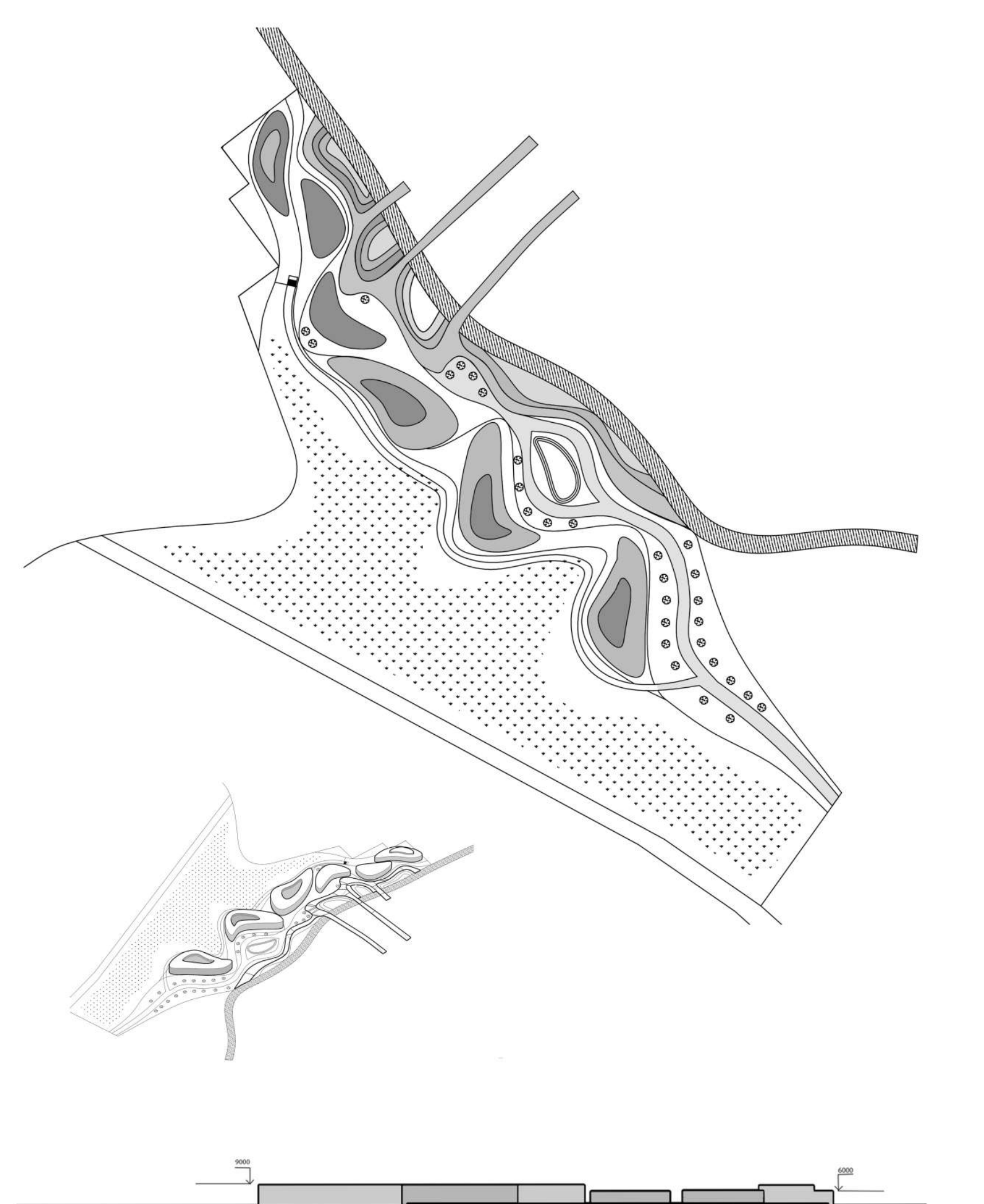


Plán 1:2000



Jižní pohled 1:2000



Severní pohled



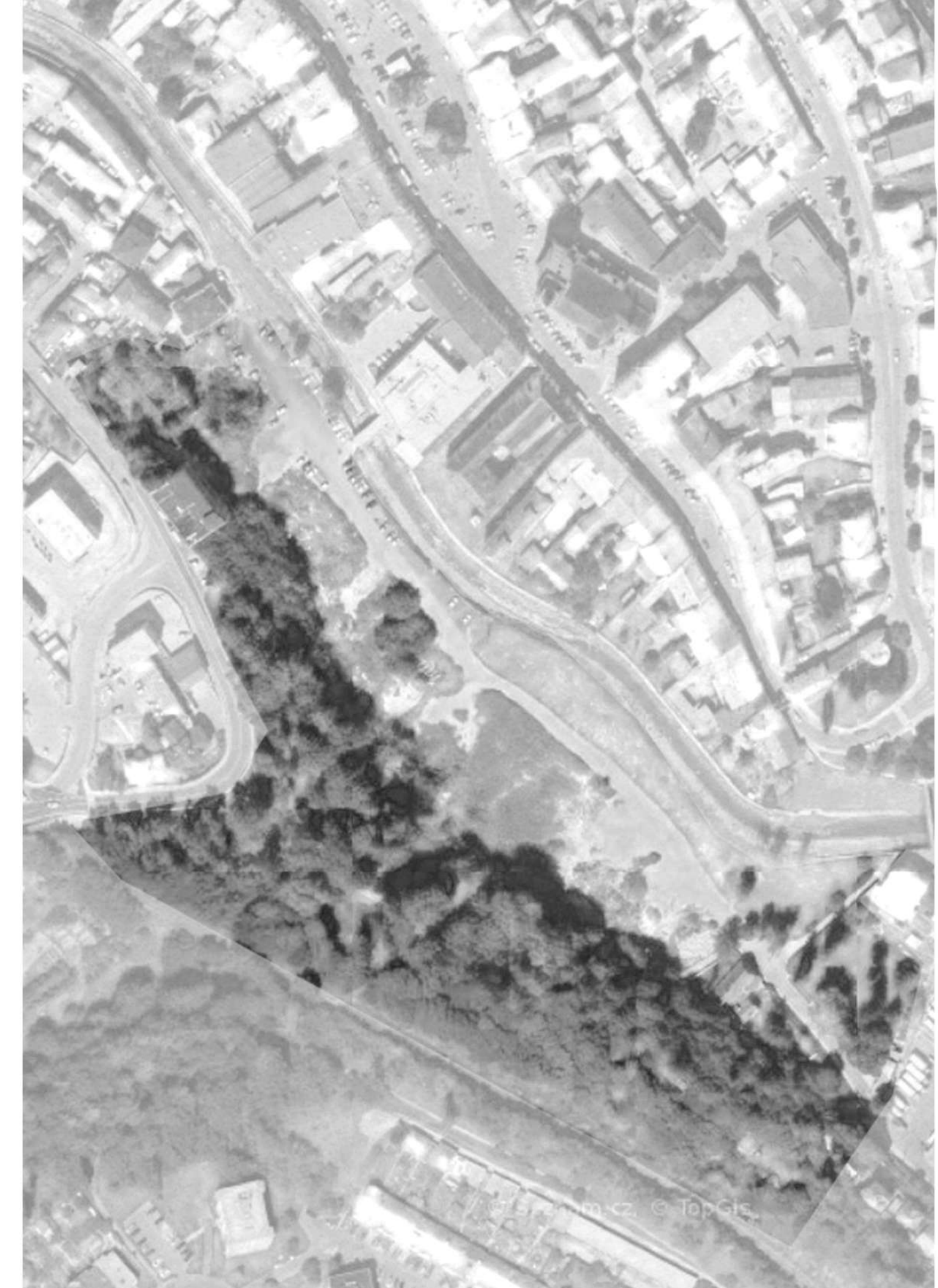
Východní pohled



Západní pohled



Situace



Anotace

Mezi konstrukcí a přírodou

Mezi konstrukcí a přírodou
Téma semestru
#světlémez
Libanionus ve Velkém Meziříčí
Zadání-stav
Zadání-situace
Analýza-glosa
Analýza-esej
Analýza-piktogram
Analýza-územní plán
Analýza-územní pozemek

Koncept-glosa
Koncept-foto modelu
Koncept-esej
Koncept-piktogramy
Koncept-fazy
Návrh-glosa
Návrh-esej
Návrh-piktogramy
Návrh-fazy
Návrh-pohledy
Návrh-visualizace
Návrh-model

Obsah
Kredity

Nina Sarkisova

7. semestr
ATU
zimní semestr 2021/2022
nina-nino@mail.ru

Atelier Kolařík FA ČVUT
www.fa.cvut.cz/cs/studium/atelieri/149-atelier-kolarik
tiny.cc/atelierkolarik
instagram.com/atelierkolarik

doc. Ing. arch. Radek Kolařík
Ing. arch. Martin Štrouf

Malé město, jako Velké Meziříčí, nabízí návštěvníkům a svým obyvatelům historické náměstí s kostelem, nábřeží a krásnou přírodou. Říční břehy jsou významnou součástí města, která ovlivňuje jeho kvalitu. V návrhu se snažím tyto zopla zapomenuté břehy obyvatelům nabídnout zpět, aby se mohli znovu dotknout hladiny řeky a postavit projekční budovy tak, aby jejich kompozice byla v souladu s přírodou.