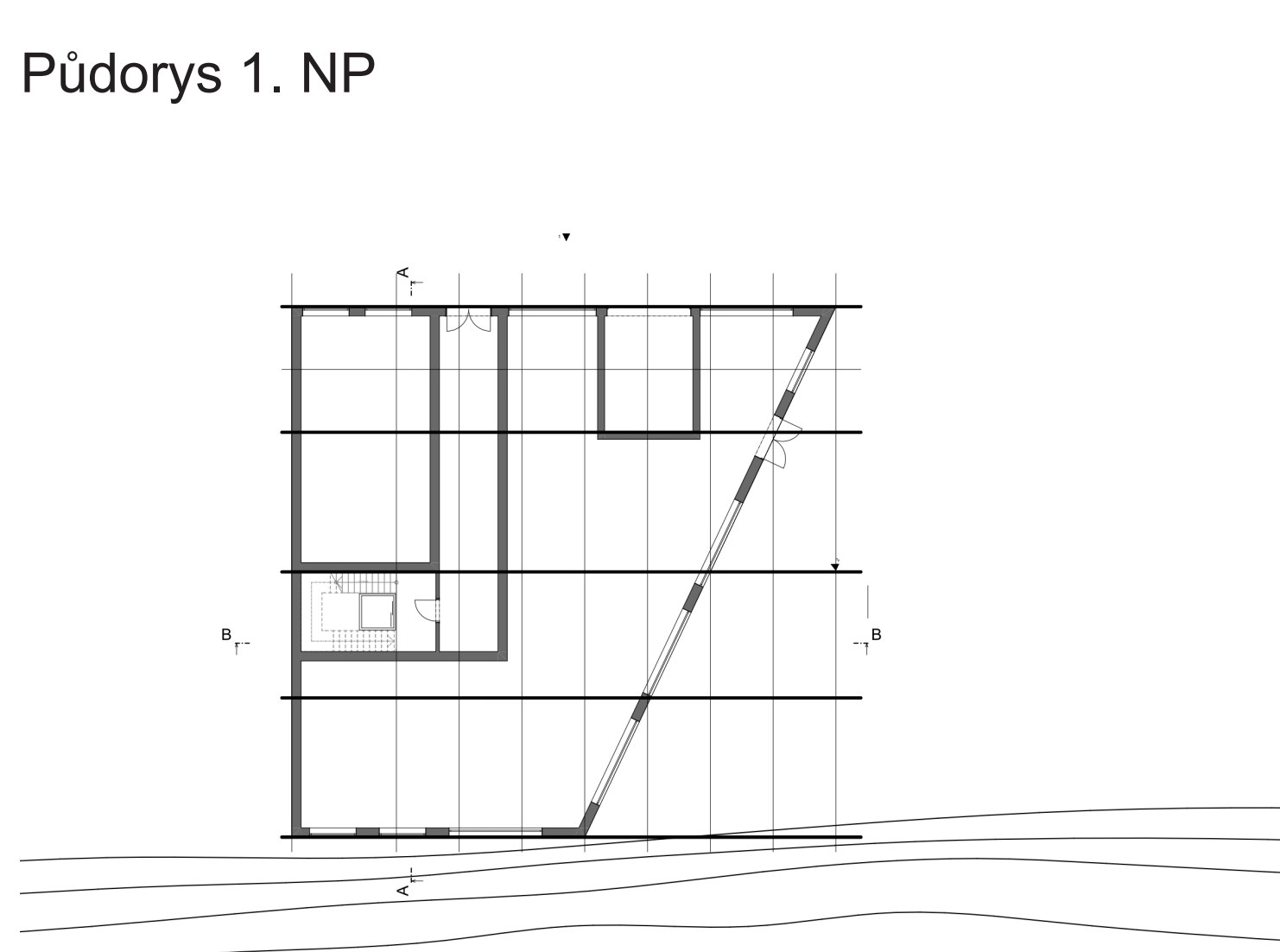




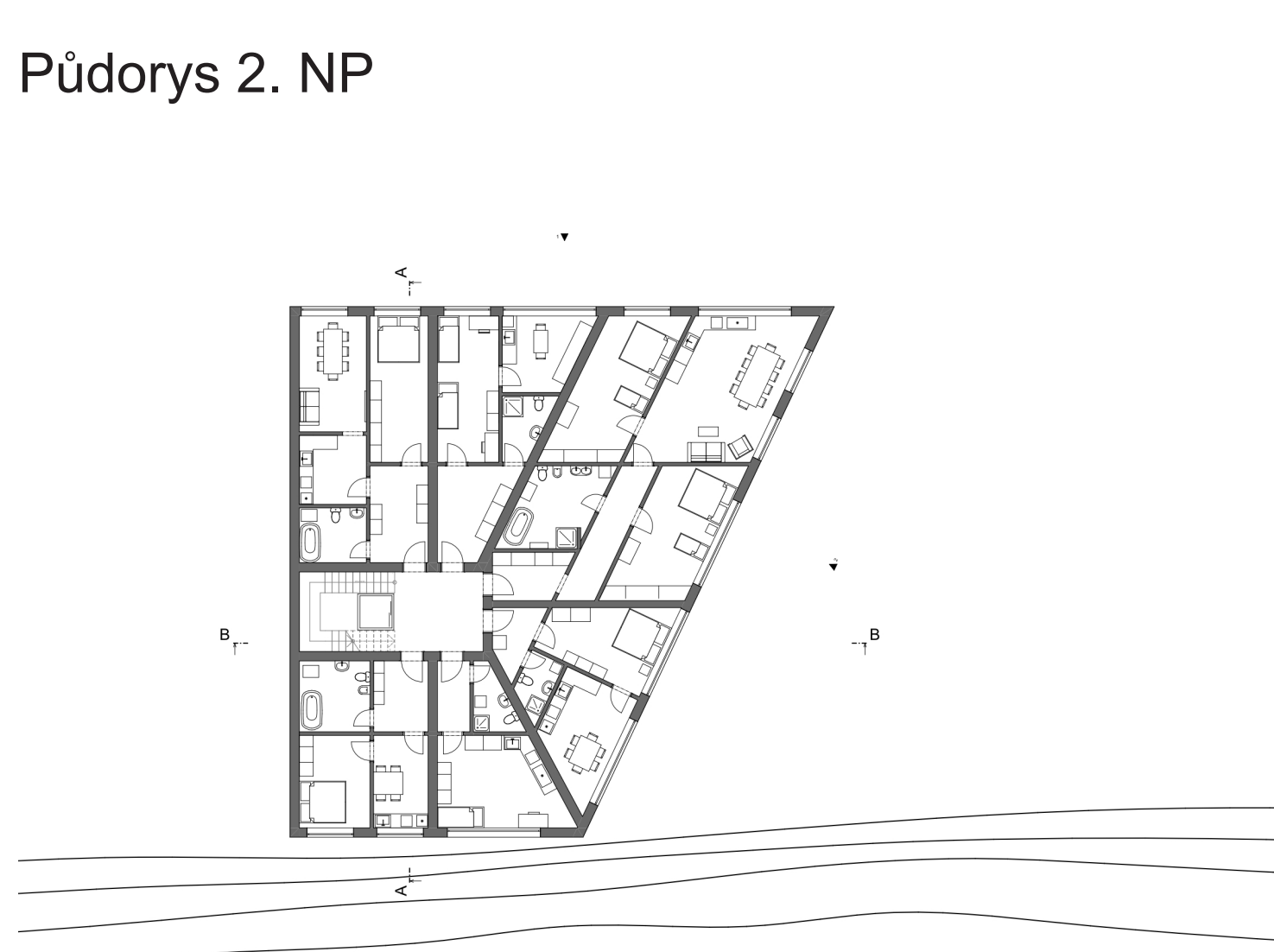
Pohled severní



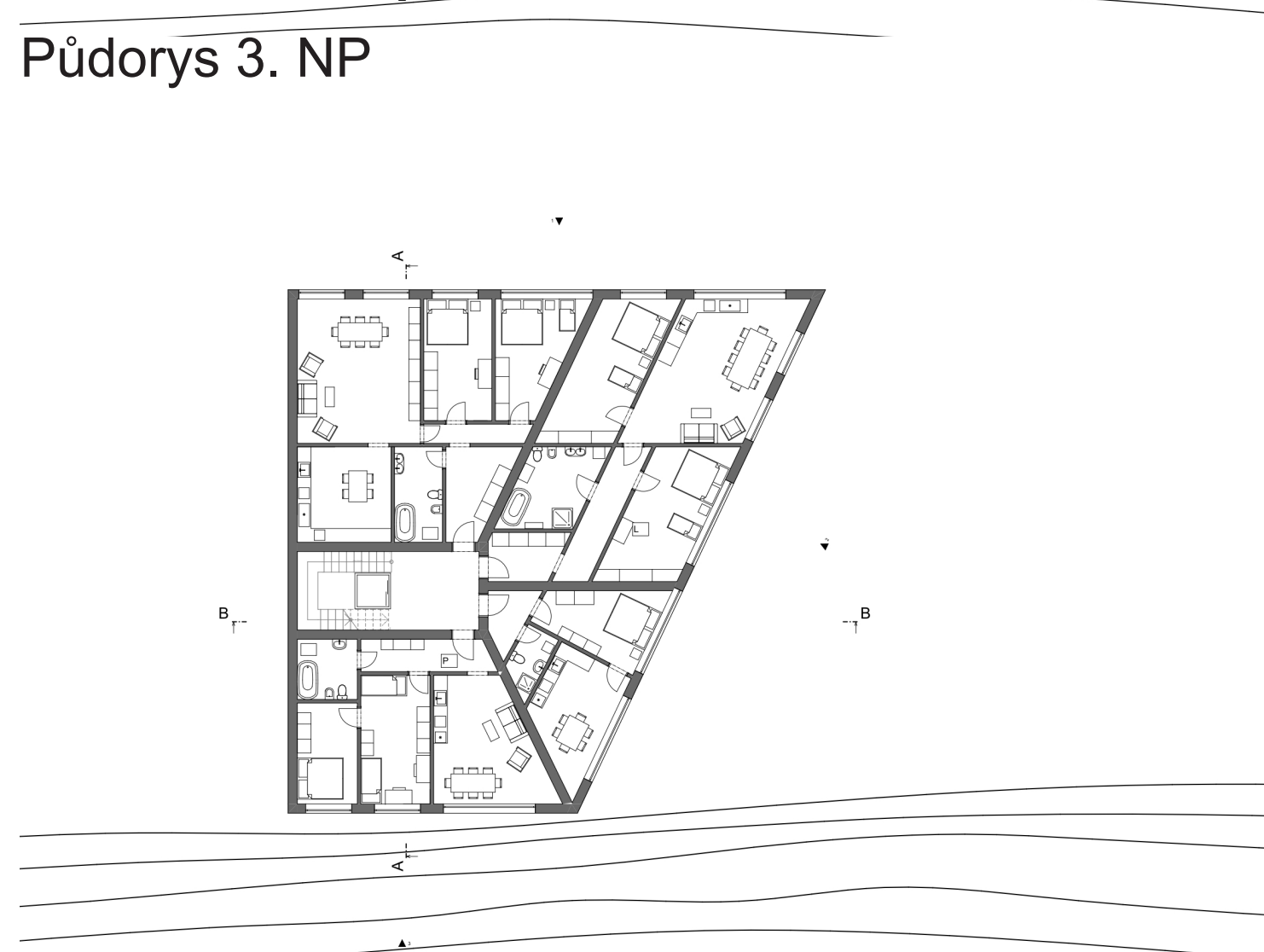
Pohled východní



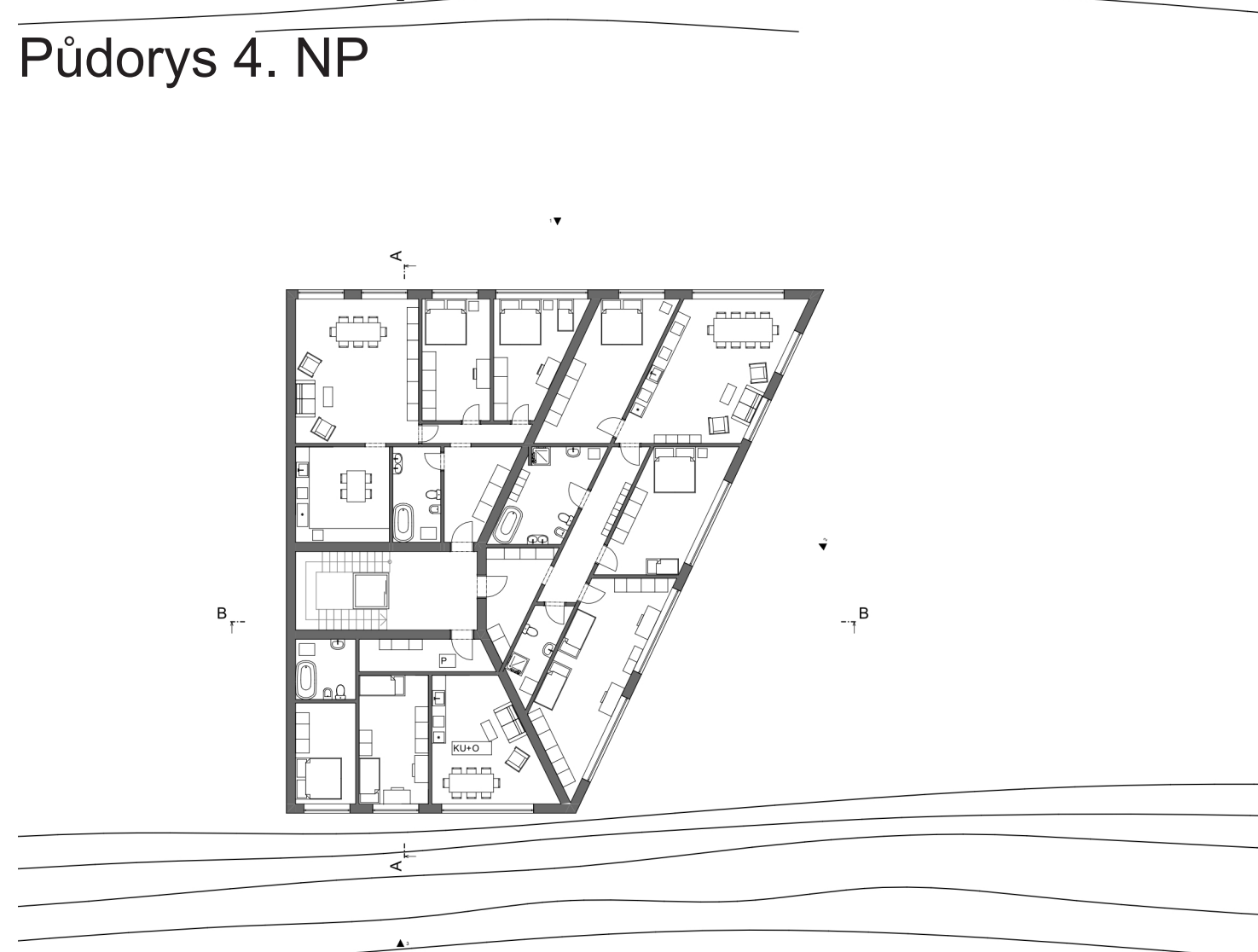
Půdorys 1. NP



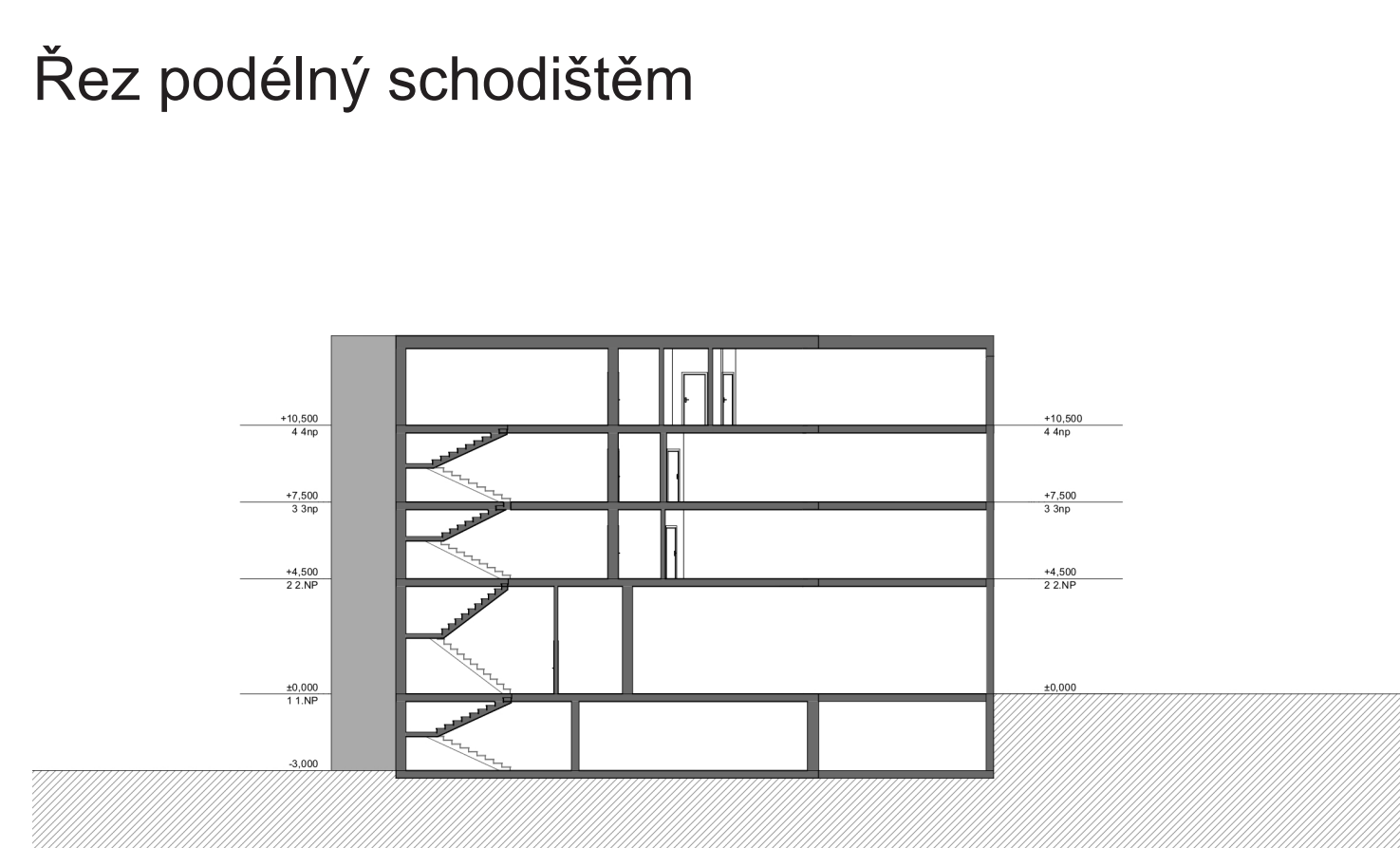
Půdorys 2. NP



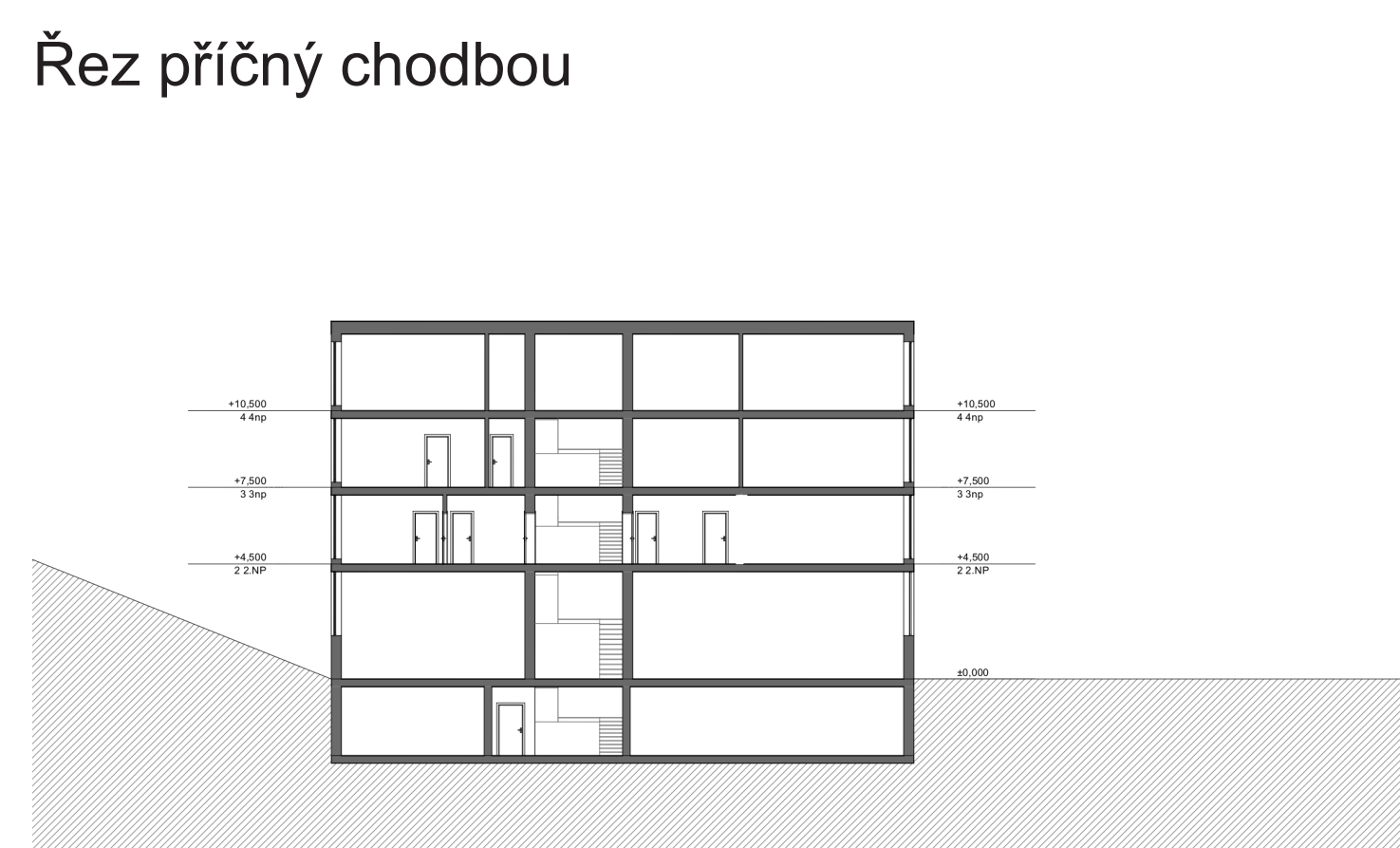
Půdorys 3. NP



Půdorys 4. NP



Řez podélný schodištěm



Řez příčný chodbou



Situace

# Mezi městem a přírodou

**Obsah bookletu**

Mezi městem a přírodou  
 Téma semestru  
 #svltvmeze  
 Bytový dům ve Velkém Meziříčí  
 Zadání—stav  
 Zadání—situace  
 Analýza—glosa  
 Analýza—esej  
 Analýza—piktogram  
 Analýza—územní plán  
 Analýza—řezný pozemek  
 Analýza—obyvatelství  
 Analýza—foto  
 Koncept—glosa  
 Koncept—foto modelu  
 Koncept—esej  
 Koncept—půdorys  
 Koncept—řez  
 Návrh—glosa  
 Návrh—esej  
 Návrh—půdorys  
 Návrh—řez  
 Návrh—podhledy  
 Návrh—vizualizace  
 Návrh—model

**Obsah**  
 Kredity

Bytový dům ve Velkém Meziříčí

**Maksim Spiridonov**

3. semestr  
 ATBS  
 zimní semestr 2021/2022

spirimak@cvut.cz

2020—nyní  
 Fakulta architektury FA ČVUT  
 1. semestr—ZAN Kvízová  
 2. semestr—ZAN Kvízová  
 3. semestr—ATBS Atelier Kolařík

**Atelier Kolařík FA ČVUT**  
 www.fa.cvut.cz/cs/studium/ateliery/149-atelier-kolarik  
 tiny.cc/atelierkolarik  
 instagram.com/atelierkolarik

doc. Ing. arch. Radek Kolařík  
 Ing. arch. Martin Štrouf

**Nezastavěný areál Svít v malém městě Velké Meziříčí nabízí unikátní možnost pro navrhování nového místa pro bydlení. Díky výborné poloze blízko centra města a taky blízko přírody, bytový dům zahrnuje ve svém návrhu všechno potřebné pro pohodlí bydlících lidí. Je důležité jak zachovat historický kontext a zároveň přizpůsobit navrhovanou jednotku moderním požadavkům.**