

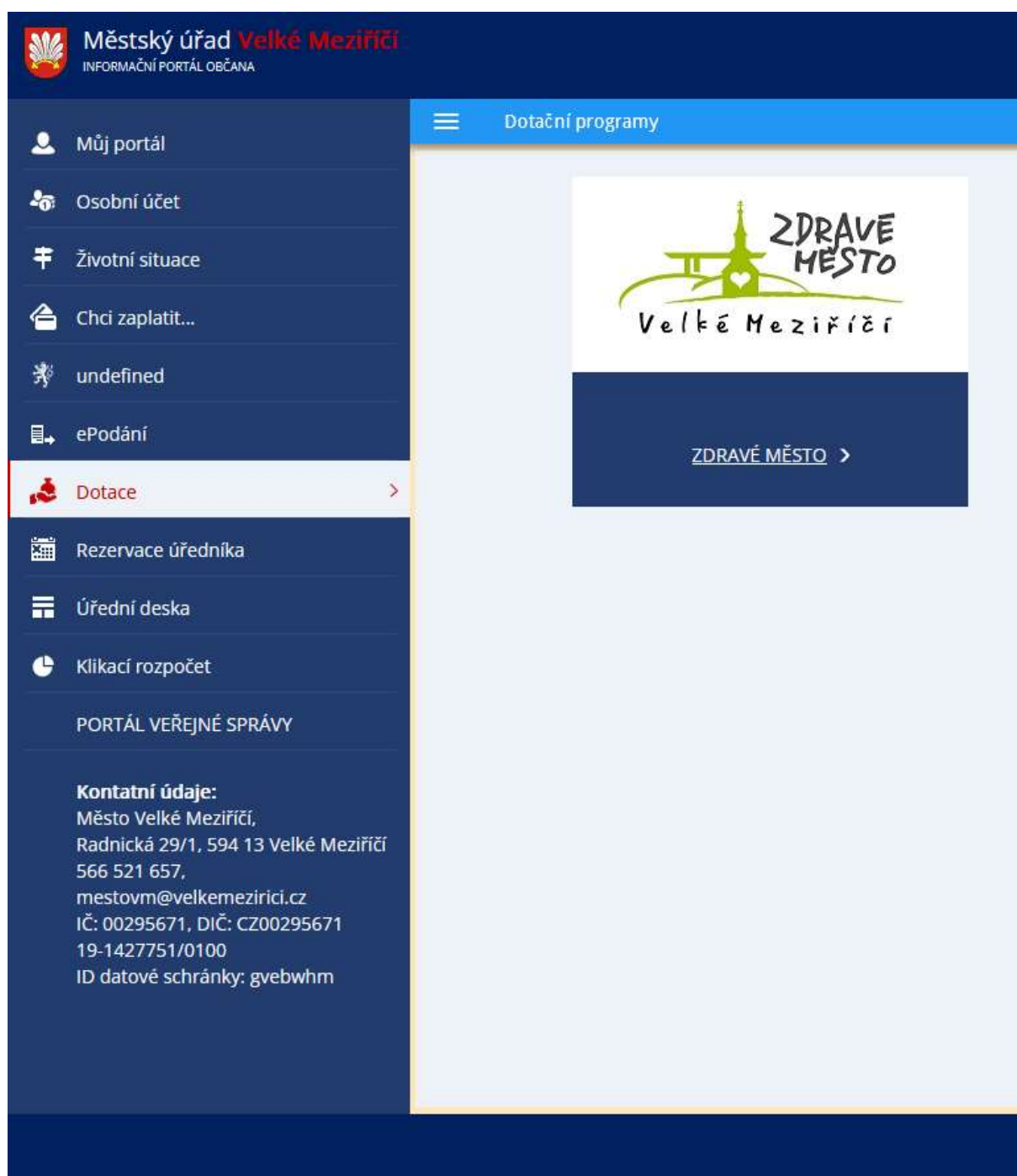
Manuál pro podání žádosti přes Dotační portál města

Grantový program podpory Zdravé město Velké Meziříčí

1. Žadatel se přihlásí do Portálu občana města Velké Meziříčí na internetových stránkách města Velké Meziříčí - <https://www.velkemezirici.cz/> , klikne na odkaz „Portál občana – přihlášení“.

Pozn. Doporučujeme, aby se do Portálu občana zaregistrovala fyzická osoba – statutární zástupce žadajícího subjektu nebo osoba pověřená podáním žádosti za právnický subjekt.

2. Kliknutím zvolí oblast „DOTACE“ a dotační program „ZDRAVÉ MĚSTO“.



The screenshot shows the user interface of the municipal website. On the left is a dark blue sidebar with a list of menu items: 'Můj portál', 'Osobní účet', 'Životní situace', 'Chci zaplatit...', 'undefined', 'ePodání', 'Dotace' (highlighted in red), 'Rezervace úředníka', 'Úřední deska', and 'Klikací rozpočet'. Below these is the 'PORTÁL VEŘEJNÉ SPRÁVY' section with contact information for the city of Velké Meziříčí. The main content area has a blue header 'Dotační programy' and displays a large graphic for the 'Zdravé město Velké Meziříčí' grant program, featuring a stylized green logo and a dark blue button with the text 'ZDRAVÉ MĚSTO >'.

3. Kliknutí na „Grantový program podpory Zdravé město 2025“



4. Kliknutím na „lupu“ v sekci „Detail“ otevřete úvodní stránku

Detail	Dotací program	Stav programu	Platnost od	Platnost do	Přijem žádosti od	Přijem žádosti do
	Grantový program podpory Zdravé město	V realizaci	10.09.2024	30.11.2025	01.11.2024	15.01.2025

5. Kliknutí na „Podat žádost“.

 The screenshot shows the 'Podat žádost' form. Fields include:

- Oblast: Zdravé město
- Název: Grantový program podpory Zdravé město 2022
- Datum platnosti od: 14.09.2021 do: 30.11.2022
- Přijem žádosti od: 15.10.2021 do: 17.01.2022
- Číslo celkem: 90 000,00; Schváleno: 0,00; Zbývá: 90 000,00
- Účel: Konkrétní účel stanoví Komise Zdravého města. Při výběru účelu vychází především z dokumentů Zdravého města a MAZ1 a výsledků anket a veřejných projednání.
 - Projekty podpory zdraví
 - Ekologická výchova a vzdělávání
- Podmínky: Pro úspěšné podání žádosti o dotaci vyplňte prosím uvodní list a připojte všechny požadované přílohy uvedené ve Výzvě (čestné prohlášení, formulář žádosti nebo formulář závěrečné zprávy). Žádost o dotaci a závěrečná zpráva a vyúčtování musí být předloženo v originále, tzn.
 - Žádost je třeba odevzdat na podatelně MěÚ Wlka Mezříč, Radkická 29/1, nejpozději 17.1.2022 v 17 hodin, a nebo
 - Žádost opatřit ověřeným elektronickým podpisem
- Přílohy dotacího programu:
 - Čestné prohlášení - GP_Zdravé_město_2022.doc
 - Výzva_k_předkládání_projektů_-_GP_Zdravé_město_2022.pdf
 - Závěrečná zpráva_GP_-_Zdravé_město_2022.doc
 - Žádost_-_GP_Zdravé_město_2022.doc

6. V „krycím“ formuláři jsou již předvyplněny údaje o fyzické osobě, která se registrovala v Portálu občana města Velké Meziříčí a je pověřena za právnickou osobu podat žádost (statutár nebo pověřená/zastupující osoba žádajícího subjektu).

V políčku „Žadatel právnická osoba“ je nutné zvolit ANO. Po této volbě se zpřístupní informace „Žadatel právnická osoba“, které je nutné vyplnit.

POZN. Volba „Přidat spolužadatele“ znamená přiřadit k hlavnímu žadateli další právnickou či fyzickou osobu.

7. Dále je nutné připojit k formuláři požadované přílohy dle Výzvy (Žádost + další požadované přílohy).

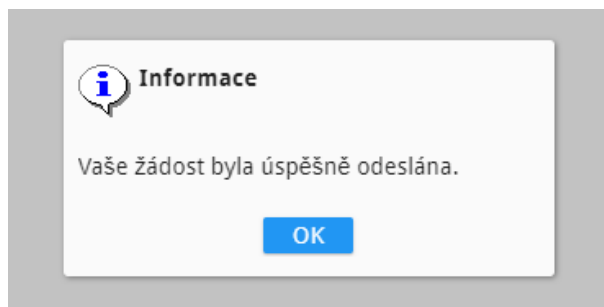
Pozn.: Pokud žadatel chce v rozpracované žádosti prohlédnout přiložené dokumenty, je nutné rozpracovanou žádost uložit a poté otevřít a prohlédnout přílohu.

Pokud žadatel disponuje ověřeným elektronickým podpisem, před vložením přílohy „Žádost“ do příloh Dotačního programu k odeslání tuto elektronicky podepíše. Pokud tímto podpisem nedisponuje, musí současně vlastnoručně podepsanou žádost v listinné podobě dodat na podatelnu Městského úřadu Velké Meziříčí.

8. V případě, že žadatel ještě nebude žádost odesílat, může ji uložit jako rozpracovanou – rozepsanou.

9. Pokud je žádost ve finální podobě, žadatel ji odešle kliknutím na „Odeslat formulář“.

10. Pokud je vše vyplněno a žádost je v pořádku, zobrazí se informace



Přehled Žádostí (schválených, rozpracovaných či vrácených k dopracování) je zobrazen v záložce „Můj portál“.

