



NOVÝ ŽIVOT, RESPEKT K HISTORICKÉMU CENTRU, NAPOJENÍ NA STÁVAJÍCÍ ORGANISMUS MĚSTA. TO JSOU CHARAKTERISTICKÉ RYSY NAVRHOVANÉHO ŘEŠENÍ PODÉL BALNKY JE NAVRŽENA NÁPLAVKA S PĚŠÍ A CYKLOSTEZKOU, DOPLNĚNA MODERNÍ ZÁSTAVBOU V DUCHU TRADIČNÍ MĚSTSKÉ PARCELACE. NOVÁ OBYTNÁ ZÓNA OBSLUHUJE NEJEN NOVOU ZÁSTAVBU, ALE ROVNĚŽ I BUDOVOU KAPACITNÍHO PARKOVÁNÍ CELE ÚZEMÍ JE DOPRAVNĚ PROPOJENO S ULICÍ TRĚBÍČSKÁ, MASIVNÍ DOPLNĚNÍ ZELENĚ PROPOJUJE NÁPLAVKU S PŘÍLEHLÝMI ČECHOVÝ SÁDAMI. URBANISTICKÁ STRUKTURA JE ŘEŠENA S OHLEDEM NA POHLEDOVÉ A PĚŠÍ VAZBY NA OKOLNÍ STÁVAJÍCÍ STRUKTURU. NAVRŽENY JSOU POHLEDOVÉ OSY NA LOKÁLNÍ DOMINANTY. DOPLNĚNA NOVÁ PĚŠÍ PROPOJENÍ PŘES BALNKU. SYSTÉM VEŘEJNÝCH PROSTRANSTVÍ JE VÁZÁN NA "MEZERY" V NOVE ZÁSTAVBĚ A TVOŘÍ TAK UNIKÁTNÍ SÍŤ NAMĚŠTÍČEK NA KTERÁ JSOU VÁŽANY JEDNOTLIVÉ KOMERČNÍ PLOCHY.

LEGENDA PLOCH

-  NAVRHOVANÝ OBJEKT / PARCELA
-  ZELENĚ NÍZKÁ VEŘEJNÁ
-  ZELENĚ SOUVISLÁ LESNÍ VEŘEJNÁ
-  ZELENĚ / PARCELA SOUKROMÁ
-  PŮDRA PRO ZACHYCENÍ DEŠŤOVÉ VODY
-  HRŠTĚ (DĚTSKÉ)
-  HRŠTĚ (SENIOŘI, WORKOUT)
-  DOPRAVNÍ KOMUNIKACE (ASFALT)
-  DOPRAVNÍ KOMUNIKACE (DLAŽBA)
-  PĚŠÍ KOMUNIKACE (DLAŽBA)
-  PĚŠÍ + CYKLOSTEZKA (ASFALTOBETON)
-  PĚŠÍ KOMUNIKACE (MLAT)
-  PARKOVÁNÍ (ZATRAVŇOVACÍ DLAŽBA)
-  NAVRHOVANÝ VZROSTLÝ STROM
-  STÁVAJÍCÍ VZROSTLÝ STROM



.....

.....

.....

.....

.....

.....

.....

.....

.....

.....

.....

.....

.....

.....

.....

.....

.....

.....

.....

.....

.....

.....

.....

.....

.....

.....

.....

.....

.....

.....

.....

.....

.....

.....

.....

.....

.....

.....

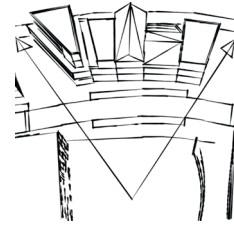
.....

.....



NAVROBNÉ URBANISTICKÉ ŘEŠENÍ REFLEKTUJE PRŮBĚH PŮTOKA BALINKY, SOUDAJNĚ NAVAZUJE NA DŘÍVEJŠÍ MĚSTO A CHARAKTER ČISTĚJŠÍ MĚSTA, VYVÍKÁ TAK MODERNÍ ZÁSTAVBA, ČPĚLĚ VYSAZENÁ DO SAMOTNÉHO JAKOŠI, PŮDDI, PŮTOKA BALINKA VZNIKÁ NOVA NAPRAVA S PĚŠÍ A CYKLISTICKOU STEZKOU.

U R B A N I S M U S



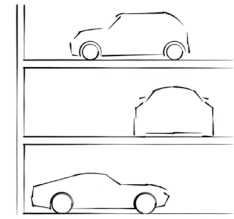
MĚSTOVÉ ŘEŠENÍ VYUŽÍVÁ POTENCIÁL UZEMÍ A ZELENÉHO PŮDĚJE A PŘILÁKOVÉ OSY. Z NOVÝCH VĚRĚNÝCH PROSTORŮ SE TAK NASKÝTÁ NOVÉ POHLÉDY NA MĚSTSKOU VEŠ. VOZIDLOVÝM VÝSTĚM SU, KŮDĚ, ALE I OPADNÝM SMĚREM NA MĚSTSKÉ ŽELEZNIČNÍ STANICI, DVYI TOTĚJI NOVA ZÁSTAVBA, METROJI POHLÉDOVOU BARIERU A ČESNĚ PROPŮKÁJE JEDNOTLIVĚ MĚSTSKÉ ČÁSTI MEZI SOBOU.

P O H L E D O V É O S Y



ARCHITECTONICKÉ ŘEŠENÍ NOVE ZÁSTAVBY JE UVAŽOVÁNO V JEDNOTNÝM MĚŘÍTI S BOHATOU OKRAŠLOU FASÁD A STŘEŠNÍM VYRAJNÍ, JEDNOTNÝM DŘEVEM JE DŘEVNĚ MĚŘITÍ, ČLOVĚKŮ BŮŽÍ A MĚŘÍ, VYRAŽNĚ OLEVNÁ PARCELE VYTVAŘÍ DOSTATEČNĚ PESTROU MĚSTOVOU OKRAŠLU, TI JE VÝHODNĚ DOPLNĚNÍ SPĚŠÍ BUDOUCÍMŠÍM TYPY FASÁD, KTE MĚHO BŮI KŮMBOVOU VĚSTI A MĚHO PŮDĚJNĚ PLOCHY S VÝHLEDY NA NAPRAVA A MĚSTO, DŮLEŽITÝM FAKTŮREM JE VÝŠETI KOMBINOVAÍ ZELENÝCH STŘECH A BALÁNĚ KRYTIV.

M Ě Ř Í T K O



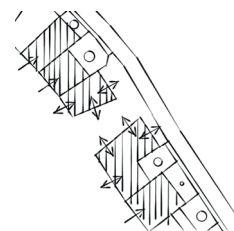
VŘEČKA POTŘEBNÁ PÁKOVÁNÍ STÁNÍ (ZÁCHITNĚ PÁKOVÁNÍ PLOCHY PRO OBŠLUHU MĚSTSKÉHO CENTRA + PÁKOVÁNÍ PRO NOVE REZIDENTY), JE NAVRŽENO V RÁMCI PARCOVACÍCH DŮKAL, TI M JE ZDELA UVAŽOVÁN VĚRĚNĚ PROSTOROVNOSTI A VÝHLEDY PRO KŮDČOVÁNÍ POTŘEBY JEHO OBYVATEL, V PŮDĚJE HRST, VĚŠTĚ POCULU ZELENĚ, ALE BŮVŮVĚ PRO MOŽNOST VĚŠTĚHO ZÁSTAVBY BÝTŮVÝM A POLYVYUŽITĚM DŮKY, VOLEDEM I PŮDĚJE BUDO POTŮKO SE NEZÁPĚJE S PŮDĚJNĚM PÁKOVÁNĚM JEDNÁ, BY SE V PŮDĚJĚ O NENAVRŽOVÁNÍ BŮVĚSTĚ.

P A R K O V Á N Í



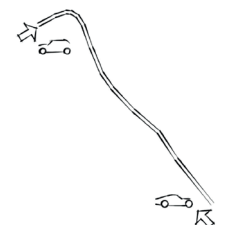
SŮTOK OBLAVY A BALINKY JE VE SVĚM OKOLU PONECHÁN NEZÁSTAVĚNÝ, ABY ZDELA NEZÁPAD, V JĚ NĚM STĚBNĚ ZÁSTAVĚ, JEHO PŮDĚJA JE V PROSTORU PORPOŘENĚ NAVRŽENĚ NOVA DOMNANTNĚJŠÍ LÁVNY, PŮDĚJŮ FLODIA LÁVNY JE PAROBILA DRŮBĚVĚ STUPNĚ, NAVĚŠTĚNKĚ JE TAK O GŮA, 1,2 A VÍŠE OPŮTĚTĚ NAVAZOVÁNÍ STAVU A NAVĚŠTĚ JE MU VOLEDE NA POHLĚDĚ NA BALÁNĚ OBLAVY.

S O U T O K



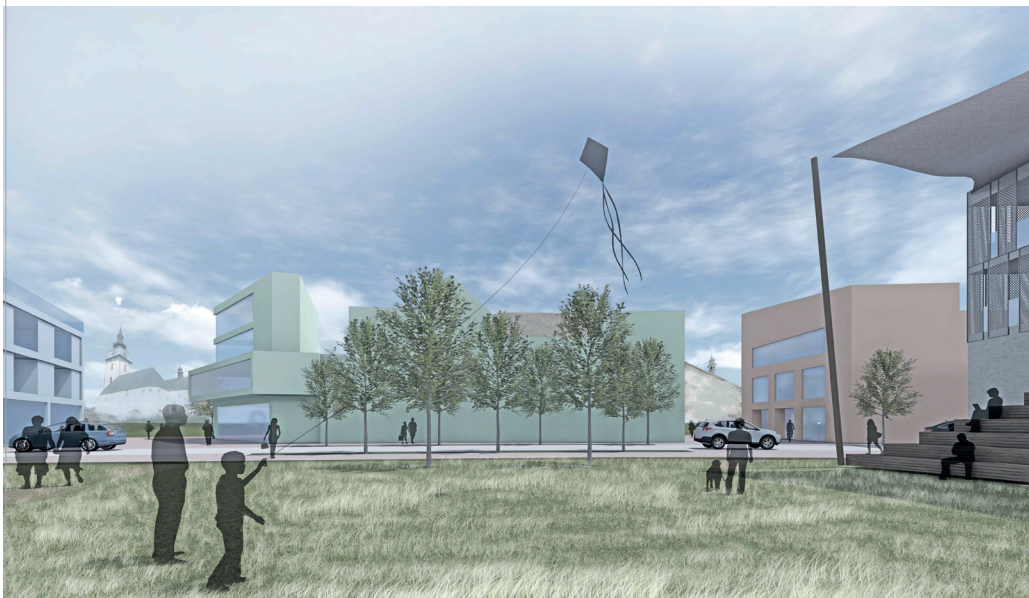
NOVA ZÁSTAVBA JE NAVRŽENĚ TAK, ABY VĚDY MEZI JEDNĚTIVÝMI BLOKY VZNIKLA ROZŠÍRĚNĚ VĚRĚJNĚ PROSTOROVNĚ, DO TĚCOTO MĚST SE ČESNĚ HŮJNĚ KOMBINĚ VYVĚJAVĚSTI V PROBLĚM HŮVAVNÝM JEDNĚ, MĚRĚMŮ DĚLE DO STĚBNĚ BŮVŮVĚ PŮDĚL NAPRAVAJŮ KŮRKAČŮ PŮDĚJE BÝTŮVĚ DŮKY S PŘEDZAHADNĚM V PŮDĚJE, NAPRAVA TAK OBŠLUHUJE DOPROVOZOVÁNÍ ZELENĚ A BŮVŮVĚ DNE NĚJEM V PŮDĚJŮ DNE NAVĚŠTĚVŮVĚ, ALE I BRÁNĚ A VEŠTĚ DŮKY PŮDĚJNĚM BÝTŮVĚ A PĚKOVÁNÍ JEHO MĚSTŮCH OBYVATEL.

N A P L A V K A



V SOUČASNĚM STAVU JE ŘEŠENĚ LESNÍ OBŠLUŽOVÁNÍ PŮDĚJE Z JĚHŮ STRANŮ ULICEM POD STRÁNĚ A OSTROVĚK, PRO NOVA MĚSTSKOU ČÁST JE VŠAK TOTĚ OPŮTĚTĚNĚ MĚRĚBŮVĚ, V PŮDĚJE PŮDĚJNĚM NA TĚTO JEJNĚ TĚPNĚ MŮŽE DŮIT KE KŮLAPSŮ, PROTO JE NAVRŽENO DŮLEŽĚ PŮDĚJNĚM VĚŠTĚNÍ V SEŠTĚNÍ ČÁŠTĚ SMĚREM DO ULICE TŘEBŘŮŠNĚ DŮKY POZDĚJŠÍ MĚSTI JE DŮE KŮLŮČOVÁNÍ PŮDĚJNĚM VĚŠTĚ LOKALITĚ JE TAK OBLŮŽENĚ V DŮVU STRANĚ A ČESNĚ DŮKY PŮDĚJNĚM BÝTŮVĚ A PĚKOVÁNÍ JEHO MĚSTŮCH OBYVATEL.

O B Š L U Ź N O S T



Autentická lokalita
Nový svět, respekt k historickému centru, napojení na sídelní organizaci města. To jsou charakteristické rysy novovytvořené lokality. Původní Balinka je nově navrhována jako sídlo a obytná lokalita, která bude zachovávat svou identitu a vzhled, která bude navrhována jako obytná lokalita, která bude zachovávat svou identitu a vzhled, která bude navrhována jako obytná lokalita, která bude zachovávat svou identitu a vzhled.

Urbanistická koncepce
Základní koncepce je v oblasti zelené infrastruktury, která bude zachovávat svou identitu a vzhled, která bude navrhována jako obytná lokalita, která bude zachovávat svou identitu a vzhled, která bude navrhována jako obytná lokalita, která bude zachovávat svou identitu a vzhled.

Urbanistická koncepce
V rámci studie je navrhována celková koncepce, která bude zachovávat svou identitu a vzhled, která bude navrhována jako obytná lokalita, která bude zachovávat svou identitu a vzhled, která bude navrhována jako obytná lokalita, která bude zachovávat svou identitu a vzhled.

Urbanistická koncepce
Urbanistická koncepce je v oblasti zelené infrastruktury, která bude zachovávat svou identitu a vzhled, která bude navrhována jako obytná lokalita, která bude zachovávat svou identitu a vzhled, která bude navrhována jako obytná lokalita, která bude zachovávat svou identitu a vzhled.

Urbanistická koncepce
Urbanistická koncepce je v oblasti zelené infrastruktury, která bude zachovávat svou identitu a vzhled, která bude navrhována jako obytná lokalita, která bude zachovávat svou identitu a vzhled, která bude navrhována jako obytná lokalita, která bude zachovávat svou identitu a vzhled.

Urbanistická koncepce
Urbanistická koncepce je v oblasti zelené infrastruktury, která bude zachovávat svou identitu a vzhled, která bude navrhována jako obytná lokalita, která bude zachovávat svou identitu a vzhled, která bude navrhována jako obytná lokalita, která bude zachovávat svou identitu a vzhled.

Urbanistická koncepce
Urbanistická koncepce je v oblasti zelené infrastruktury, která bude zachovávat svou identitu a vzhled, která bude navrhována jako obytná lokalita, která bude zachovávat svou identitu a vzhled, která bude navrhována jako obytná lokalita, která bude zachovávat svou identitu a vzhled.

Urbanistická koncepce
Urbanistická koncepce je v oblasti zelené infrastruktury, která bude zachovávat svou identitu a vzhled, která bude navrhována jako obytná lokalita, která bude zachovávat svou identitu a vzhled, která bude navrhována jako obytná lokalita, která bude zachovávat svou identitu a vzhled.