







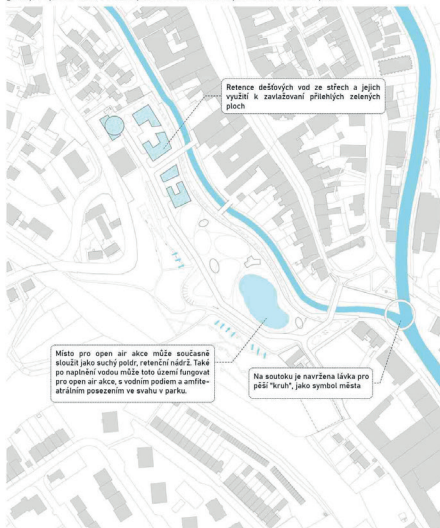
## ZELENÁ INFRASTRUKTURA

Stávající park ve stráni je prodloužen novou exponovanou částí na plochu řešeného území místy až k proměnlivé kótě řeky Balinky. Kompozice je z krajinného hlediska koncipována jako celoročně působivá a proměnlivá za minimalizovaných nároků na údržbu. Doporučeny budou vegetační střechy.



## MODRÁ INFRASTRUKTURA

Vodní prvek, řeka Balinka a zejména potom soutok s Oslavou je významným prvkem návrhu. Navržena je pěší zóna podél celého pravoúhelníku Balinky. Na soutoku je navržena lávka pro pěší "kruh", jako symbol města. Místo pro open air akce může současně sloužit jako suchý poldr, retenční nádrž. Také po naplnění vodou může toto území fungovat pro open air akce, s vodním podiem a amfiteatrálním posazením ve svahu v parku.



## STRUKTURA ZÁSTAVBY

Nové bloky budou navrženy s prostupným a maximálně otevřeným parterem. V horních podlažích mohou být kancelářské plochy, coworkingové centrum, a rovněž bydlení. Parkování pro potřeby jednotlivých bloků bude zaplácáno především v jednotlivých objektech.

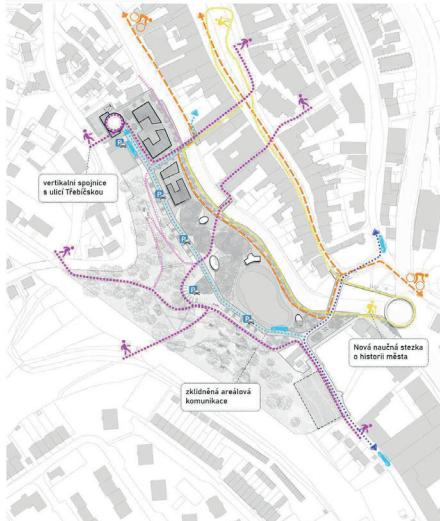


## ETAPIZACE



## KOMUNIKACE V ÚZEMÍ

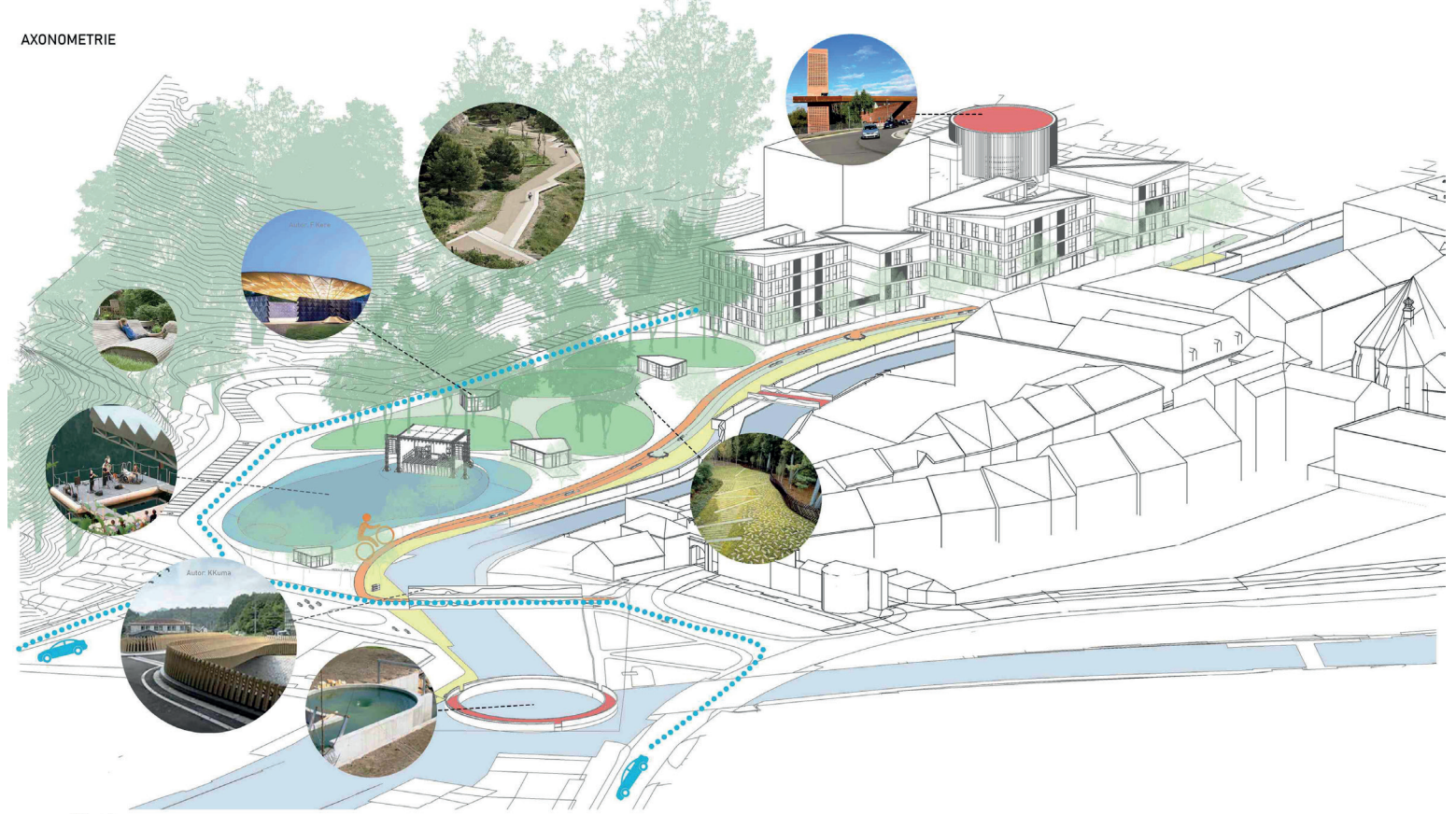
Základní pro rozvoj území je dopravní propojení s okolím, zapojení do dopravní infrastruktury města. Vzhledem k poloze v centru města je vhodné zklidnění dopravy s upřednostněním chodců, přípravy cyklostezky. Nový most pro pěší je navržen směrem k prostoru za kostelem sv. Mikuláše. Návrh předpokládá realizaci nového mostu pro pěší, pěší a cyklistickou dopravu v jižní části řešeného území. Nový most výrazně zlepší správnou látkou, propojí řešené území s hlavní dopravní infrastrukturou města.



## FUNKCE







KRAJINÁŘSKÉ PRINCIPY

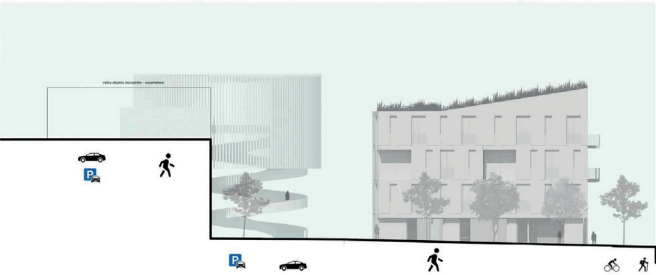
Návrh pracuje s různými materiály, které odpovídají funkci daného místa - dlažby, mlatové cesty, dřevěné platformy, cesty a plochy v rámci areálu jsou materiálově řešeny dle jejich funkce. Pěší komunikace ve veřejných prostorech budou odlišeny od pojednostvých a parkovacích plochy materiálem či typem dlažby.

Dalším jednotícím elementem areálu jsou cesty a mobilita. Mobilita bude koncipován z typových prvků (lavičky, odpadkové koše, příp. stojany na kola apod.) v jednotném charakteru a doplněn reformálními atypovými prvky jako jsou např. dubové hranoly k posezení. Atypové mobilita: skulptury a herní prvky mohou reflektovat industriální minulost Svitu a být dalším elementem identity řešeného území.

Kompozice je z krajinnějšího hlediska koncipována jako celoročně působivá a proměnlivá za minimalizovaných nároků na údržbu. Výběr rostlin zohledňuje nároky jednotlivých částí plochy, především její stinné a slunné partie. Současně zohledňuje použití jednotlivých druhů dle typu prostoru.



ŘEZ OBYTNOU ZÓNOU 1 : 250



ŘEZ PARKEM A NOVÝM PĚŠÍM MOSTEM 1 : 250



POHLED PŘI VJEZDU DO ŘEŠENÉHO ÚZEMÍ OD KATOVNY



POHLED NA NÁBŘEŽNÍ PROMENÁDU S NOVÝM MOSTEM PRO PĚŠÍ

