

Pracujeme v kontextu malého města s Velkým potenciálem. Vidíme a pojmenováváme kvality stávajících prostorů. Doplnujeme strukturu, otevíráme výhledy, propojujeme místa.

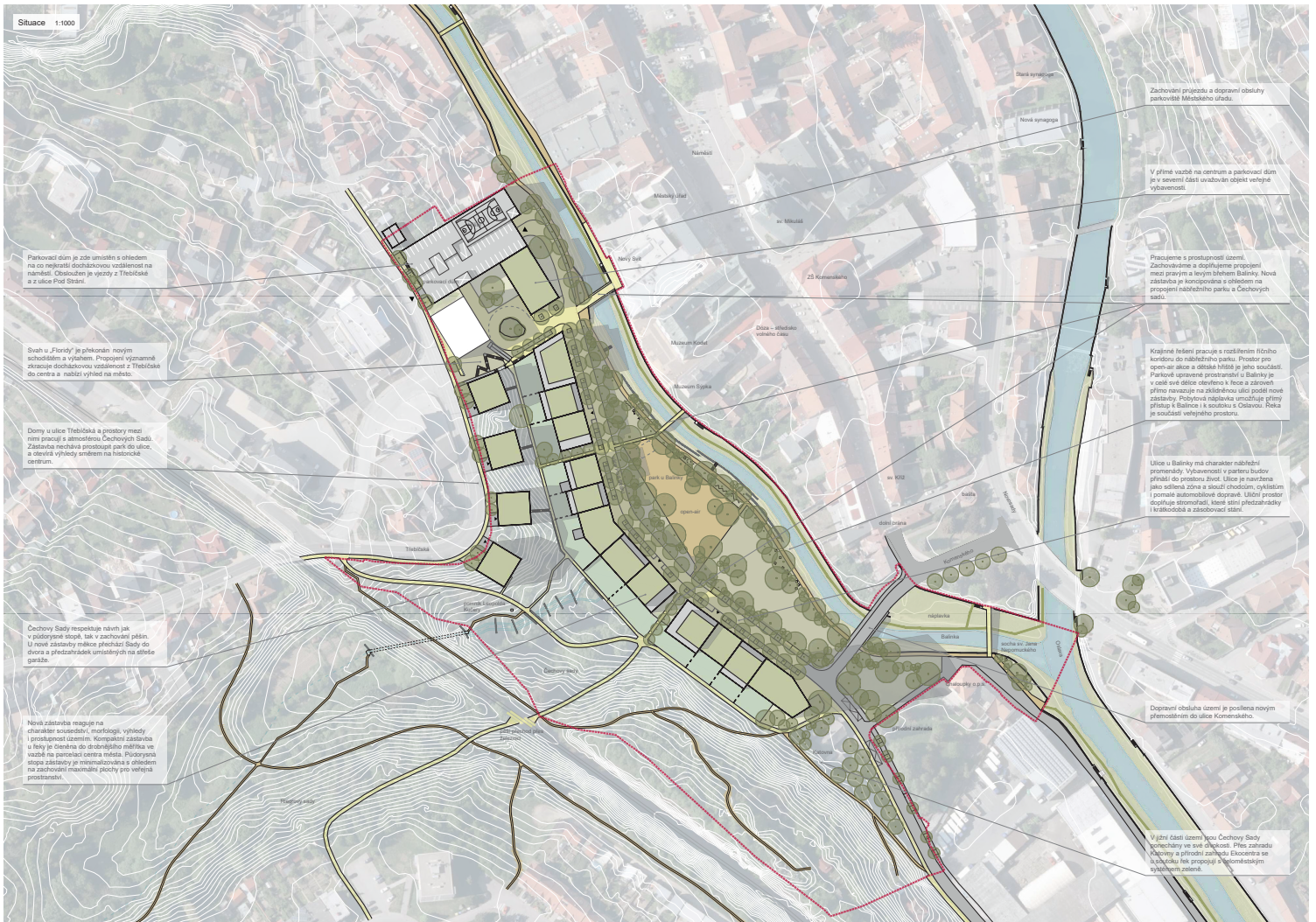
Nechceme podléhat dogmatu. Víze se stávají skutečností, pokud máme odvahu je následovat. Přesto, že respektujeme historii města se všemi otásky, událostmi a osudy jeho obyvatel, hledáme a předkládáme neotřelá řešení. Přinášíme nové podněty pro diskuzi v čase a v prostoru a dotváříme centrum města pro každodenní život jeho obyvatel.

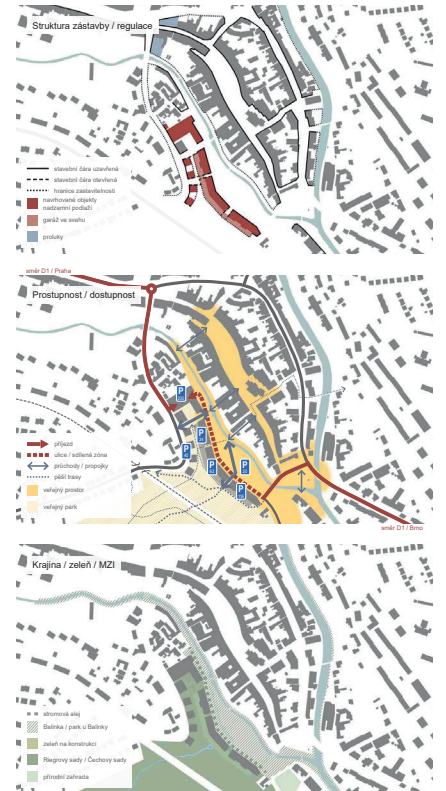
„Vždyť je to město, mami, to nebude hotové nikdy.“

DAVID ŠIM

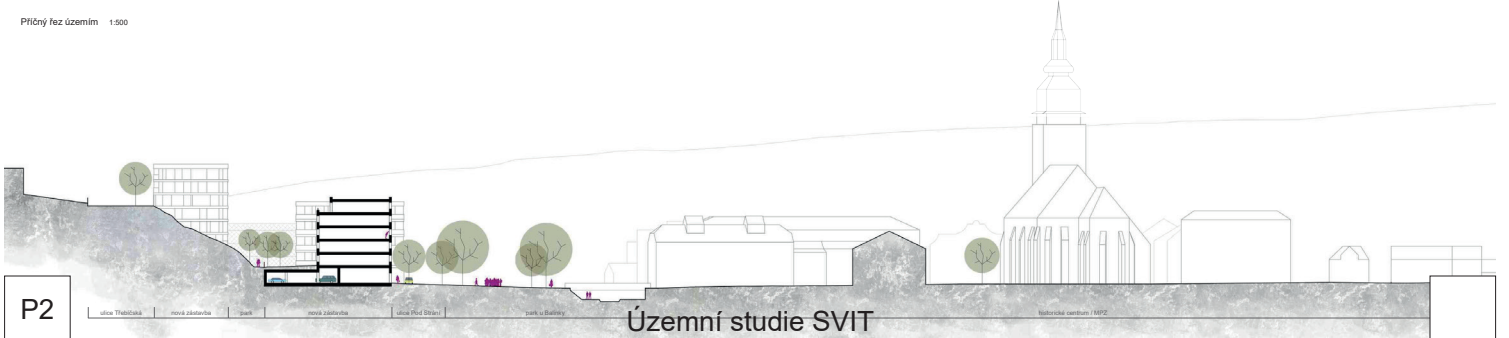


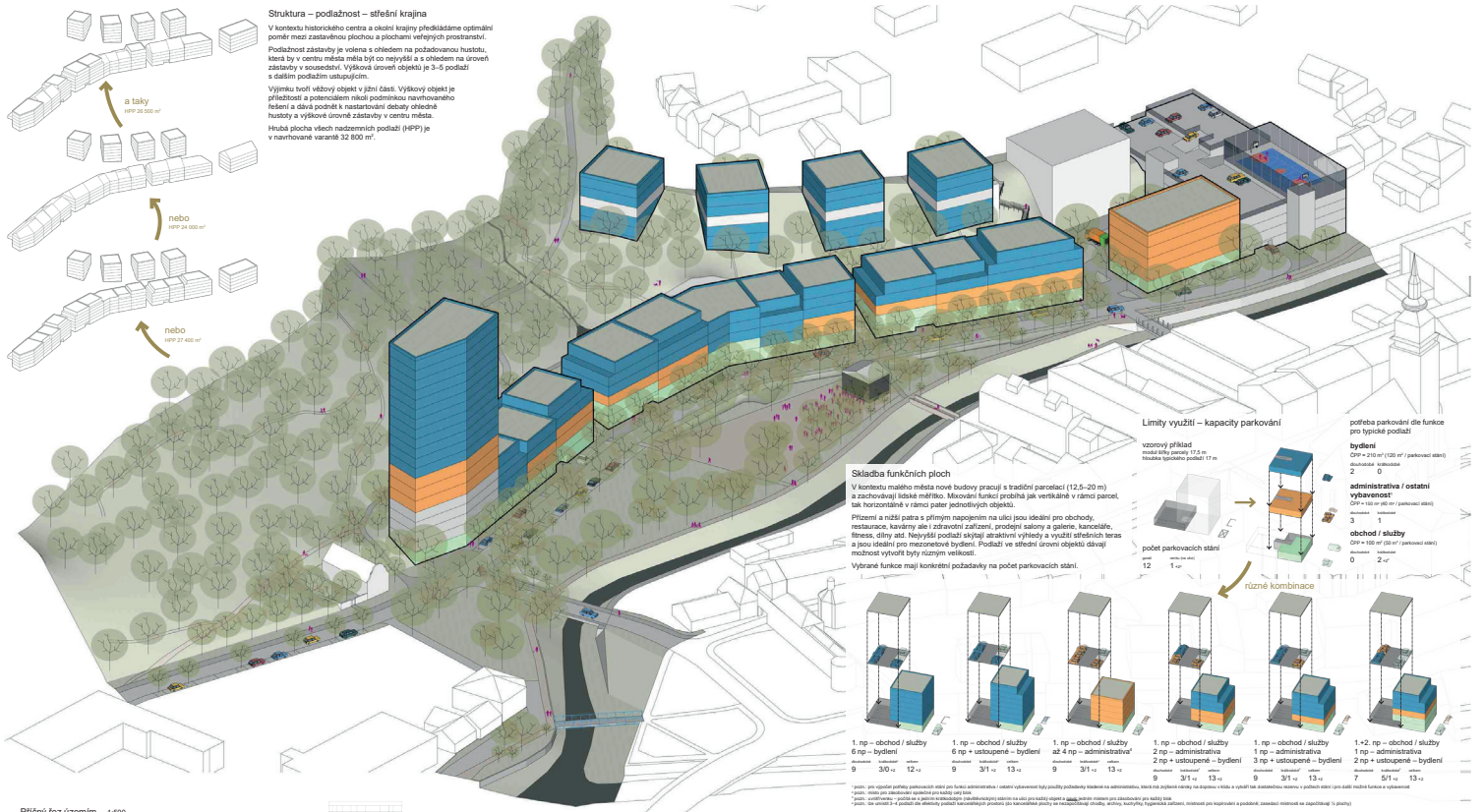
Výhledový výhled je příležitostí a potencionálním místem doplnění zastavěného území a dává podnět k nastavení dobné občanské kultury a výhledu nových zástavby v tomto místě.





Příčný řez územím 1:500





Příčný řez územím 1:500

