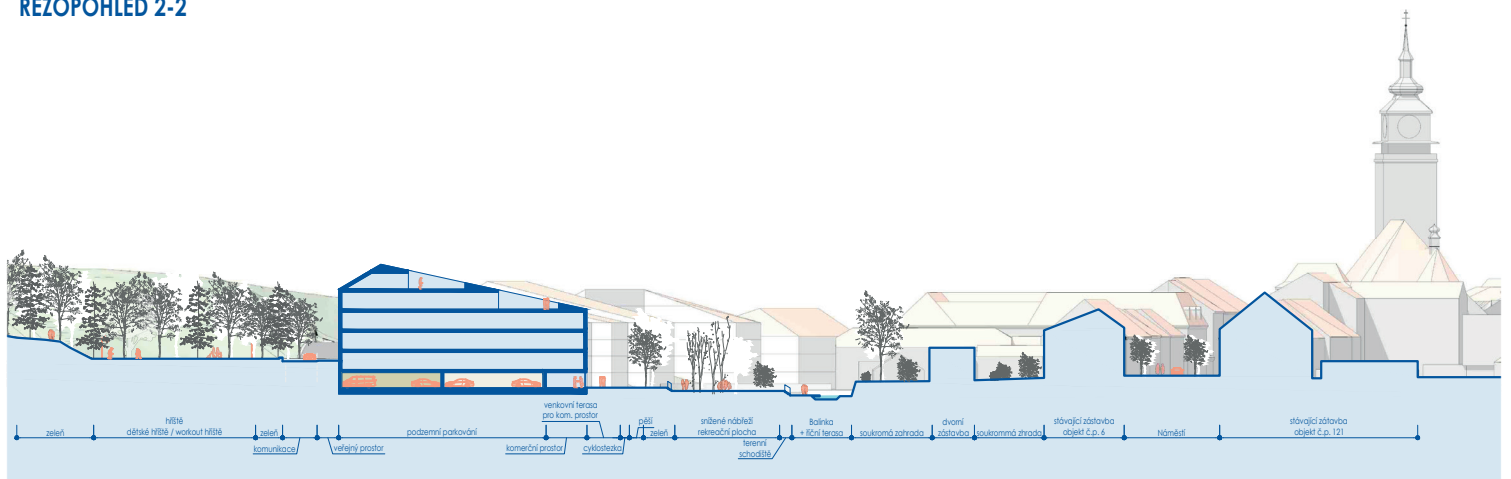
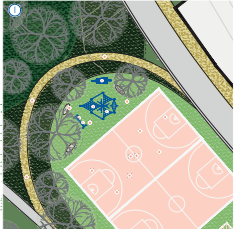
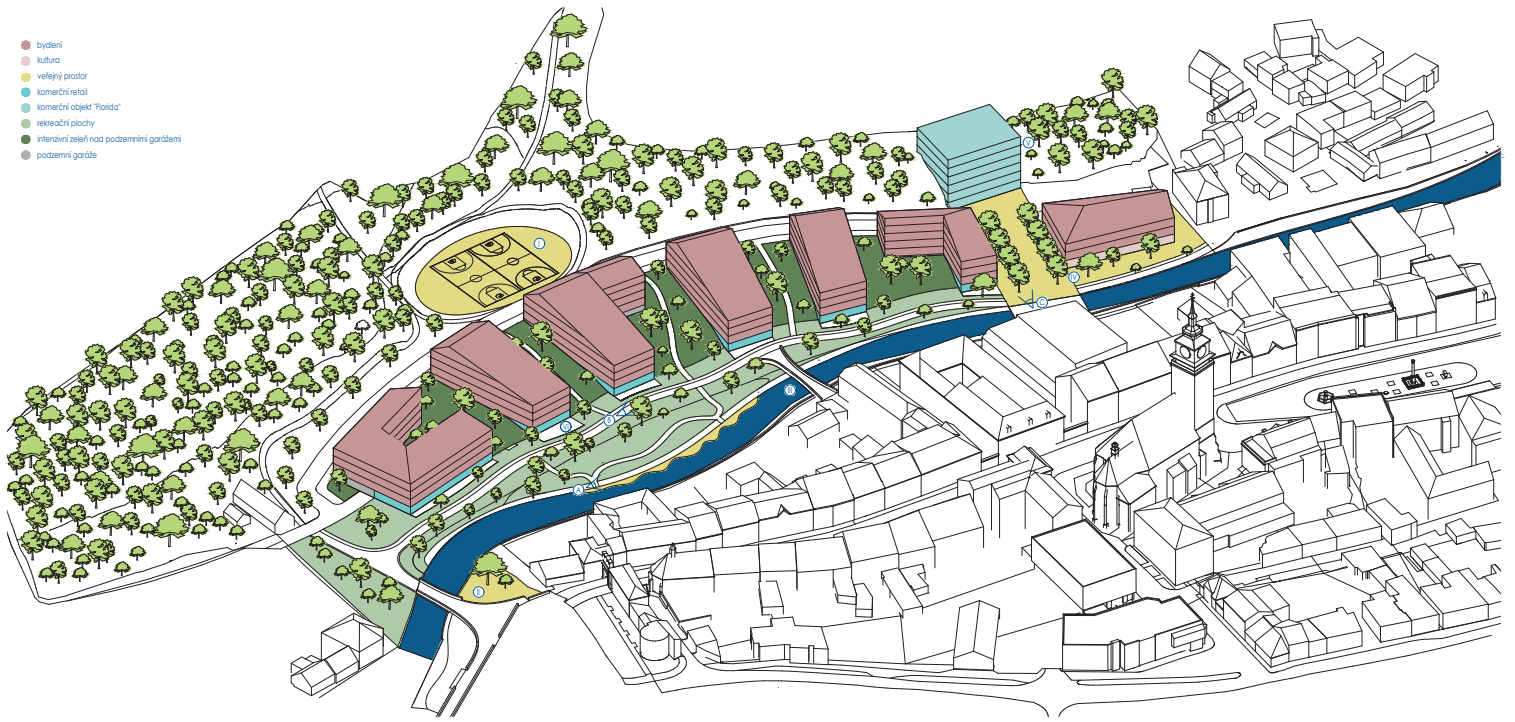


ŘEZOPHLED 1-1

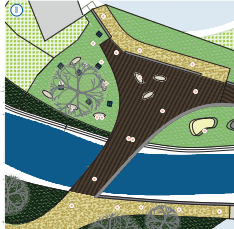


ŘEZOPHLED 2-2

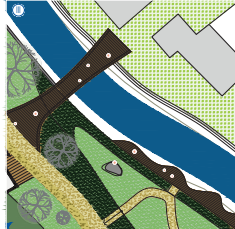




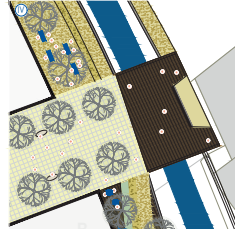
detail dětského hřiště a víceúčelového sportovního umístěného v lesoparku za navrhovanou zátvorbou



detail venkovní galerie umístěné před vstupní branou do historického centra a novou lávkou na soutoku Sálanky a Otávy



detail nábreží Sálanky s dřevěnou vyhládkovou terasou a novou lávkou do Muzea v Sýpce



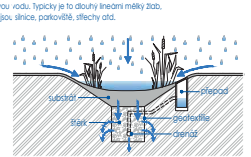
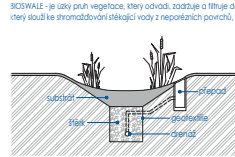
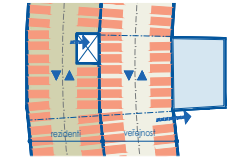
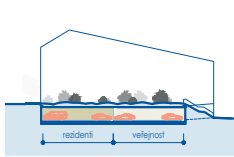
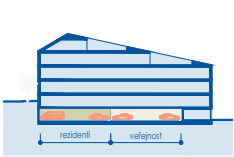
detail náměstí a tržnice na břehu řeky Sálanky



detail horní části náměstí a pěšího propojení s ulicí Třebíčská



detail cyklostezky s pěší trasou podél řeky



BIOSWALE - je úzký pruh vegetace, který odvádí, zachycuje a filtrová dešťovou vodu. Typický je to dlouhý lineární měkký zád, který součine s hraničícími stěrkující vody z nepropustných povrchů, jako jsou, asfalce, parkoviště, střechy atd.



ÚZEMNÍ STUDIE SVIT