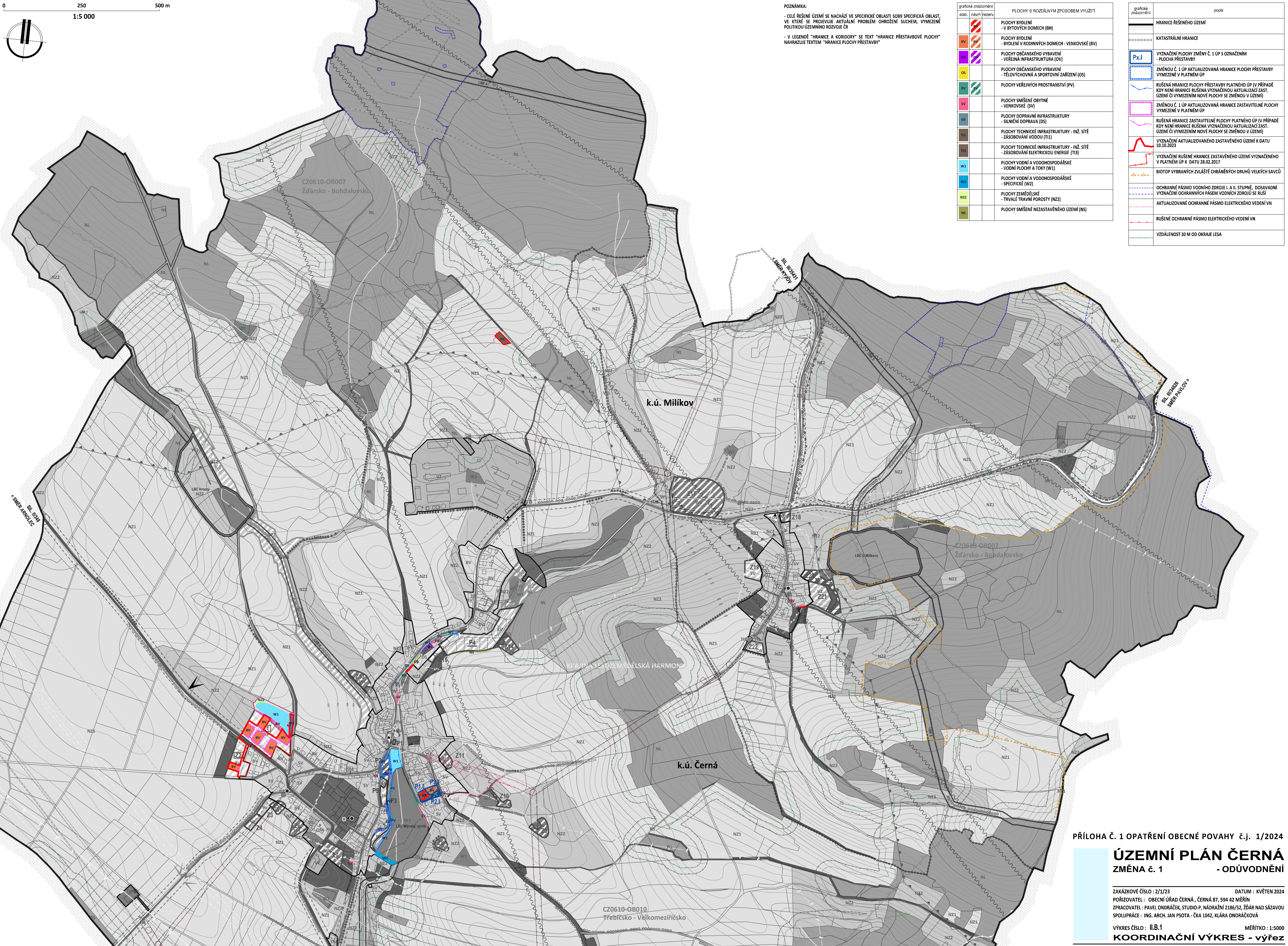


POZNÁMKA:
- CELÉ ŘEŠENÉ ÚZEMÍ SE NACHÁZÍ VE SPECIFICKÉ OBLASTI SOBR SPECIFICKÁ OBLAST, VE KTERÉ SE PROJEVUJE AKTUÁLNÍ PROBLÉM OHROŽENÍ SUCHEM, VYMEZENÉ POLITIKOU ÚZEMNÍHO ROZVOJE ČR
- V LEGENDĚ "HRANICE A KORIDORY" SE TEXT "HRANICE PŘESTAVBOVÉ PLOCHY" NAHAZUJE TEKTEM "HRANICE PLOCHY PŘESTAVBY"

grafické znázornění stab. návrh řešení	PLOCHY S ROZDÍLNÝM ZPŮSOBEM VYUŽITÍ
	PLOCHY BYDLENÍ - V BYTOVÝCH DOMECH (BH)
	PLOCHY BYDLENÍ - BYDLENÍ V RODINNÝCH DOMECH - VENKOVSKÉ (BV)
	PLOCHY OBČANSKÉHO VYBAVENÍ - VEŘEJNÁ INFRASTRUKTURA (OV)
	PLOCHY OBČANSKÉHO VYBAVENÍ - TĚLOVÝCHOVNÁ A SPORTOVNÍ ZAŘÍZENÍ (OS)
	PLOCHY VEŘEJNÝCH PROSTRANSTVÍ (PV)
	PLOCHY SMÍŠENÉ OBYTNÉ - VENKOVSKÉ (SV)
	PLOCHY DOPRAVNÍ INFRASTRUKTURY - SILNIČNÍ DOPRAVA (DS)
	PLOCHY TECHNICKÉ INFRASTRUKTURY - INŽ. SÍTĚ - ZÁSOBOVÁNÍ VODOU (TI1)
	PLOCHY TECHNICKÉ INFRASTRUKTURY - INŽ. SÍTĚ - ZÁSOBOVÁNÍ ELEKTRICKOU ENERGIÍ (TI3)
	PLOCHY VODNÍ A VODOHOSPODÁŘSKÉ - VODNÍ PLOCHY A TOKY (W1)
	PLOCHY VODNÍ A VODOHOSPODÁŘSKÉ - SPECIFICKÉ (W2)
	PLOCHY ZEMĚDĚLSKÉ - TRVALÉ TRAVNÍ POROSTY (N22)
	PLOCHY SMÍŠENÉ NEZASTAVĚNÉHO ÚZEMÍ (NS)

grafické znázornění	popis
	HRANICE ŘEŠENÉHO ÚZEMÍ
	KATASTRÁLNÍ HRANICE
	VYZNAČENÍ PLOCHY ZMĚNY Č. 1 ÚP S OZNAČENÍM - PLOCHA PŘESTAVBY
	ZMĚNOU Č. 1 ÚP AKTUALIZOVANÁ HRANICE PLOCHY PŘESTAVBY VYMEZENÉ V PLATNÉM ÚP
	RUŠENÁ HRANICE PLOCHY PŘESTAVBY PLATNÉHO ÚP (V PŘÍPADĚ KDY NEMÍ HRANICE RUŠENÁ VYZNAČENOU AKTUALIZACÍ ZAST. ÚZEMÍ ČI VYMEZENÍM NOVÉ PLOCHY SE ZMĚNOU V ÚZEMÍ)
	ZMĚNOU Č. 1 ÚP AKTUALIZOVANÁ HRANICE ZASTAVITELNÉ PLOCHY VYMEZENÉ V PLATNÉM ÚP
	RUŠENÁ HRANICE ZASTAVITELNÉ PLOCHY PLATNÉHO ÚP (V PŘÍPADĚ KDY NEMÍ HRANICE RUŠENÁ VYZNAČENOU AKTUALIZACÍ ZAST. ÚZEMÍ ČI VYMEZENÍM NOVÉ PLOCHY SE ZMĚNOU V ÚZEMÍ)
	VYZNAČENÍ AKTUALIZOVANÉHO ZASTAVĚNÉHO ÚZEMÍ K DATU 10.10.2023
	VYZNAČENÍ RUŠENÉ HRANICE ZASTAVĚNÉHO ÚZEMÍ VYZNAČENÉHO V PLATNÉM ÚP K DATU 28.02.2017
	BIOTOP VYBRANÝCH ZVLÁŠTĚ CHRÁNĚNÝCH DRUHŮ VELKÝCH SAVCŮ
	OCHRANNÉ PÁSMO VODNÍHO ZDROJE I. A II. STUPNĚ, DOSAVNÍ VYZNAČENÍ OCHRANNÝCH PÁSEM VODNÍCH ZDROJŮ SE RUŠÍ
	AKTUALIZOVANÉ OCHRANNÉ PÁSMO ELEKTRICKÉHO VEDENÍ VN
	RUŠENÉ OCHRANNÉ PÁSMO ELEKTRICKÉHO VEDENÍ VN
	VZDÁLENOST 30 M OD OKRAJE LEŠA



PŘÍLOHA Č. 1 OPATŘENÍ OBCENÉ POVAHY č.j. 1/2024

ÚZEMNÍ PLÁN ČERNÁ

ZMĚNA č. 1 - ODŮVODNĚNÍ

ZAKÁZKOVÉ ČÍSLO : 2/1/23 DATUM : KVĚTEN 2024
POŘIZOVATEL : OBCENÍ ÚŘAD ČERNÁ, ČERNÁ 87, 594 42 MĚŘÍN
ZPRACOVATEL : PAVEL ONDRAČEK, STUDIO-P, NÁDRAŽNÍ 2186/52, ŽDĀR NAD SÁZAVOU
SPOLUPRÁCE : ING. ARCH. JAN PSOTA - ČKA 1042, KLÁRA ONDRAČKOVÁ

VÝKRES ČÍSLO : II.B.1 MĚŘÍTKO : 1:5000
KOORDINAČNÍ VÝKRES - výřez