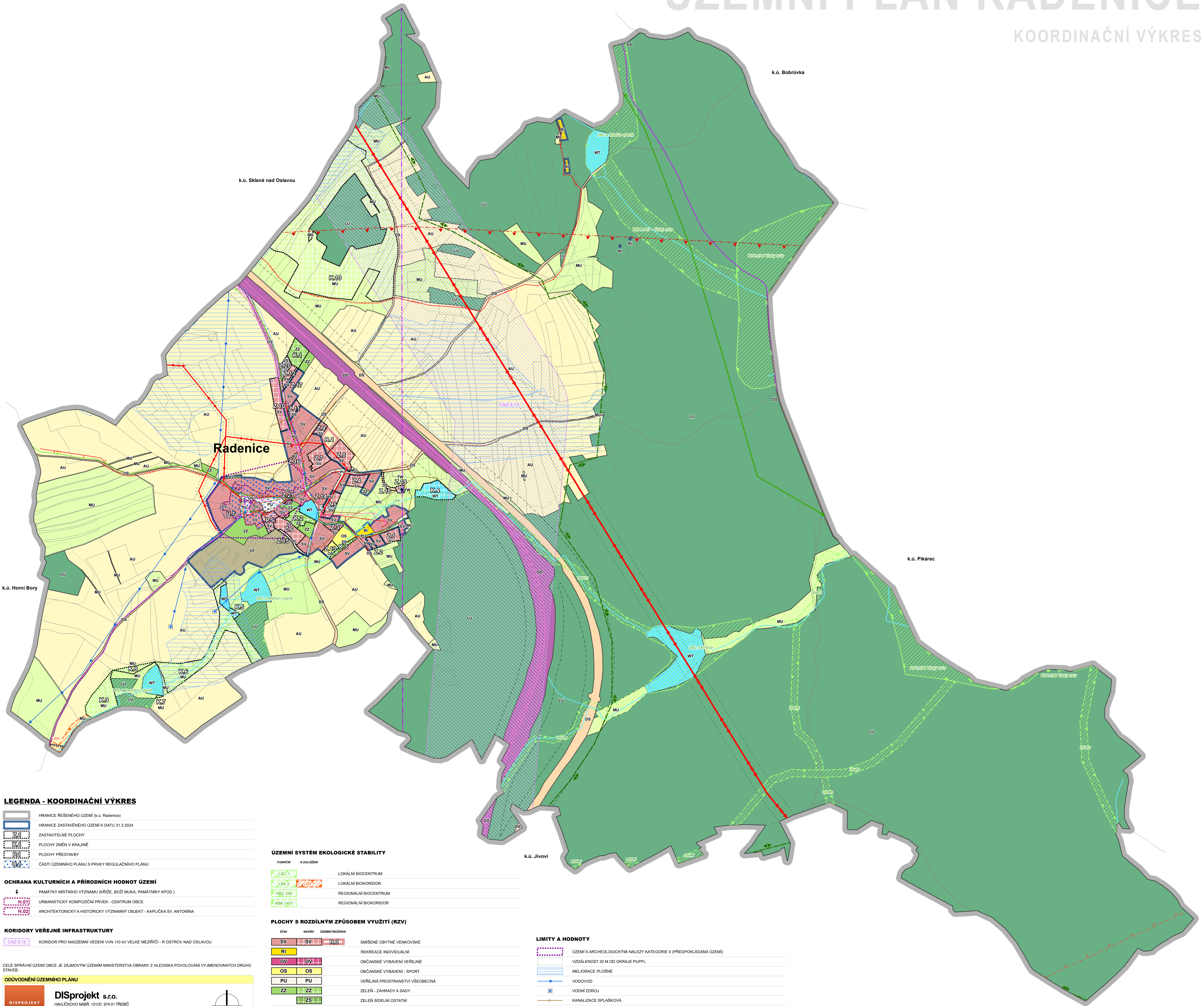


ÚZEMNÍ PLÁN RADENICE

KOORDINAČNÍ VÝKRES



LEGENDA - KOORDINAČNÍ VÝKRES

- HRANICE REŠENÉHO ÚZEMÍ (k.ú. Radenice)
 - HRANICE ZASTAVĚNÉHO ÚZEMÍ K DATU 31.3.2024
 - ZASTAVITELNÉ PLOCHY
 - PLOCHY ZMĚN V KRAJINĚ
 - PLOCHY PŘESTAVBY
 - ČÁSTI ÚZEMNÍHO PLÁNU S PRVKY REGULÁČNÍHO PLÁNU
- OCHRANA KULTURNÍCH A PŘÍRODNÍCH HODNOT ÚZEMÍ**
- PAMÁTKY MÍSTNÍHO VÝZNAMU (KŘÍŽE, BOŽÍ MUKA, PAMÁTNÍKY APOD.)
 - URBANISTICKÝ KOMPOZIČNÍ PRVEK - CENTRUM OBCE
 - ARCHITEKTONICKÝ A HISTORICKÝ VÝZNAMNÝ OBJEKT - KAPLIČKA SV. ANTONÍNA
- KORIDORY VEŘEJNÉ INFRASTRUKTURY**
- KORIDOR PRO NADZEMNÍ VEDENÍ VN 110 KV VELKÉ MEZŘÍČÍ - R OSTROV NAD OSLAVOU

CELÉ SPRÁVNÍ ÚZEMÍ OBCE JE ZÁJMOVÝM ÚZEMÍM MINISTERSTVA OBRANY Z HLEDISKA POVOLOVÁNÍ VYJMENOVANÝCH DRUHŮ STÁVEB.

ODŮVODNĚNÍ ÚZEMNÍHO PLÁNU

DISPROJEKT s.r.o.
HAVLŮČKOVO NABŘ. 1313/7, 674 01 TŘEBÍČ
IČO 60715227 DIČ CZ60715227
E-MAIL: DISPROJEKT@KOLIVYZCZ
TEL: +420 603 522 531

VED. PROJ. Ing. arch. Milan Grygar
ZODP. PROJ. Ing. Lukáš Petr
KRESLIL: Ing. Lukáš Petr, Bc. Jan Grygar, Magdaléna Křivánková
OBEDNATEL: Obec Radenice
POŘIZOVATEL: Městský úřad Velké Meziříčí, OVÚR
AKCE: **Územní plán Radenice**
VÝKRES: **Koordináční výkres**

STUPEŇ: NÁVRH K SJ
DATUM: 04/2024
Č. ZAK: 11/2022
MĚŘÍTKO: 1 : 5000

Č. VÝKRESU 5

ÚZEMNÍ SYSTÉM EKOLOGICKÉ STABILITY

- | FUNKČNÍ | KVALIFIČNÍ | POPIS |
|---------|------------|-----------------------|
| LEK1 | | LOKÁLNÍ BIOCENTRUM |
| LEK2 | | LOKÁLNÍ BIOKORIDOR |
| RBC206 | | REGIONÁLNÍ BIOCENTRUM |
| RBC1407 | | REGIONÁLNÍ BIOKORIDOR |

PLOCHY S ROZDÍLNÝM ZPŮSOBEM VYUŽITÍ (RZV)

- | STAV | NÁVRH | ÚZEMNÍ REZERVA | POPIS |
|------|-------|----------------|---------------------------------------|
| SV | SV | R-1 | SMÍŠENÉ OBYTNÉ VENKOVSKÉ |
| RI | | | REKREACE INDIVIDUÁLNÍ |
| OV | OV | | OBČANSKÉ VYBAVENÍ VEŘEJNÉ |
| OS | OS | | OBČANSKÉ VYBAVENÍ - SPORT |
| PU | PU | | VEŘEJNÁ PROSTRANSTVÍ VŠEOBECNÁ |
| ZZ | ZZ | | ZELEŇ - ZAHRADY A SADY |
| ZS | ZS | | ZELEŇ SÍDELNÍ OSTATNÍ |
| DS | DS | | DOPRAVA SILNIČNÍ |
| DD | | | DOPRAVA DRÁŽNÍ |
| TW | TW | | VODNÍ HOSPODÁŘSTVÍ |
| IVS | | | SKLADOVÉ AREÁLY |
| VZ | | | VÝROBA ZEMĚDĚLSKÁ A LESNICKÁ |
| WT | WT | | VODNÍ A VODNÍCH TOKŮ |
| AU | | | ZEMĚDĚLSKÉ VŠEOBECNÉ |
| LU | | | LESNÍ VŠEOBECNÉ |
| MU | MU | | SMÍŠENÉ NEZASTAVĚNÉHO ÚZEMÍ VŠEOBECNÉ |

LIMITY A HODNOTY

- ÚZEMÍ S ARCHEOLOGICKÝMI NÁLEZY KATEGORIE II (PŘEDPOKLÁDANÁ ÚZEMÍ)
- VZDÁLENOST 30 M OD OKRAJE PUPFL
- MELIORACE PLOŠNÉ
- VODOVOD
- VODNÍ ZDROJ
- KANALIZACE SPLAŠKOVÁ
- VEDENÍ VN ELEKTRICKÉ ENERGIE
- VEDENÍ VN ELEKTRICKÉ ENERGIE
- VEDENÍ NN ELEKTRICKÉ ENERGIE
- TRAFOSTANICE
- STL PLYNOVOD
- RADIORELEVOVÁ TRASA
- SĐELOVACÍ SÍŤ
- OCHRANNÉ PÁSMO RADIOLOKAČNÍHO ZAŘÍZENÍ
- KORIDOR VZDUŠNÉHO PROSTORU PRO LÉTÁNÍ V MALÝCH A PRÍZEMNÍCH VÝŠKÁCH

- CYKLOTRASY
- OCHRANNÁ PÁSMO TRAS DOPRAVNÍ INFRASTRUKTURY
- OCHRANNÁ PÁSMO TRAS TECHNICKÉ INFRASTRUKTURY
- PODDOLOVANÉ ÚZEMÍ
- BIOTOP VYBRANÝCH ZVLÁŠTĚ CHRÁNĚNÝCH DRUHŮ VELKÝCH SAVCŮ
- DÁLKOVÝ MIGRAČNÍ KORIDOR
- VODNÍ TOKY